



Lieferwerk:

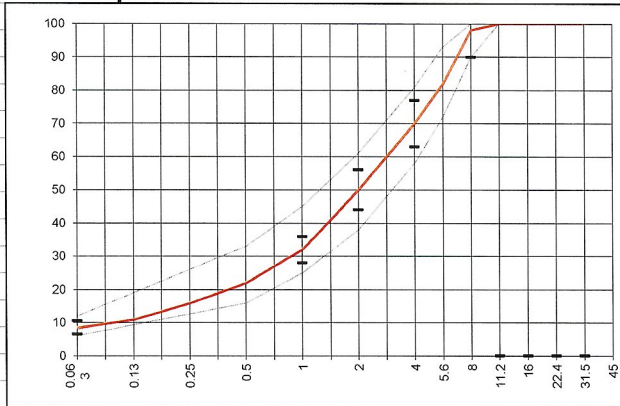
FBB - Werk Hinwil

Prüfstelle: Consultest AG

Walzasphalt - Deklaration 2024 AC 8 H

| Mischgutangaben | Sollwerte | Anforderungen | Code: | 541 |
|--|-----------------------------|-------------------------|-------|-----|
| Bindemittel: | | | | |
| Ziel-Bitumen | PmB 45/80-65 CH-E | | | |
| - Σ lösl. Bindemittelgehalt M-% | 5.9 | Toleranz EW = ± 0.5 | | |
| Zugabebitumen | PmB 45/80-65 CH-E | | | |
| Rückgewinnung aus Mischgut: | | | | |
| - Penetration: min. [1/10 mm] | 35 | | | |
| - Penetration: max. [1/10 mm] | 70 | | | |
| - Erweichungspunkt R+K: min. | 60 | | | |
| - Erweichungspunkt R+K: max. | 80 | | | |
| - Elastische Rückstellung [%] | ≥ 60 | | | |
| Mineralstoffe Herkunft: | | | | |
| - Füller | Eigenfüller | | | |
| - Kalkhydrat | --- | | | |
| - feine Gesteinskörnung | Rafzerfeld | | | |
| - grobe Gesteinskörnung | Rafzerfeld | | | |
| - Mineralanteil Sand ≤ 2.0 mm | 50 M-% | | | |
| - Mineralanteil Splitte ≥ 2.0 mm | 50 M-% | | | |
| Mineralkategorie | C 95/1 | C 95/1 | | |
| Splitt aus Ausbauasphalt gewonnen | | | | |
| - Sekundärsplitt M-% | 30 | | | |
| Recycling-Granulat | | | | |
| - Kaltzugabe M-% | | | | |
| - Warmzugabe M-% | | | | |
| Marshall-Werte: | | | | |
| - Verdichtungstemperatur | 155°C | | | |
| - Raumdichte kg/m ³ | ~ 2366 | | | |
| - Rohdichte kg/m ³ | ~ 2464 | | | |
| - Hohlraumgehalt Vm, Vol-% | 4.0 | 3.0...6.0 | | |
| - Hohlraumfüllungsgrad VFB,% | 77.3 | --- | | |
| - Stabilität S kN | 14 | --- | | |
| - Fliesen F, mm | 2.8 | --- | | |
| Bei H und S Belägen: | | | | |
| Spurrinntest LCPC [29] | | | | |
| - 10000 Prüfzyklen % | --- | --- | | |
| - 30000 Prüfzyklen % | 7.50 | ≤ 10 | | |
| Wasserempfindlichkeit % | 97.0 | ≥ 70 | | |
| Korngrößenverteilung: | mm | Toleranz | | |
| - Einzelwerte Siebdurchgang | 45.0 [M-%] 100 | | | |
| | 31.5 [M-%] 100 | | | |
| | 22.4 [M-%] 100 | | | |
| | 16.0 [M-%] 100 | | | |
| | 11.2 [M-%] 100 | | | |
| | 8.0 [M-%] 98 | -8/+5 | | |
| | 5.6 [M-%] 82 | | | |
| | 4.0 [M-%] 70 | ± 7 | | |
| | 2.0 [M-%] 50 | ± 6 | | |
| | 1.0 [M-%] 32 | ± 4 | | |
| | 0.5 [M-%] 22 | | | |
| | 0.25 [M-%] 16 | | | |
| | 0.125 [M-%] 11 | | | |
| | 0.063 [M-%] 8.5 | ± 2 | | |

| | | |
|-----------------------|-----------------------------|-----------|
| Typprüfung | | erfüllt |
| Nummer: | 0102-21-19, 10019/21 | ja |
| gültig bis: | Oktober 2026 | |
| Konformitätserklärung | | ja |



Datum: 18.01.2024

Stempel / Unterschrift
Belagswerk

FBB
Frischbeton- + Baustoff AG
HINWIL
Postfach 8494 BAUMA ZH

Datum: 18.01.2024

Stempel / Unterschrift
Akreditiertes Labor

CONSULTEST AG
Deisrütstrasse 11
CH-8472 Oringen

Datum:

Stempel / Unterschrift
Unternehmer