



Lieferwerk:

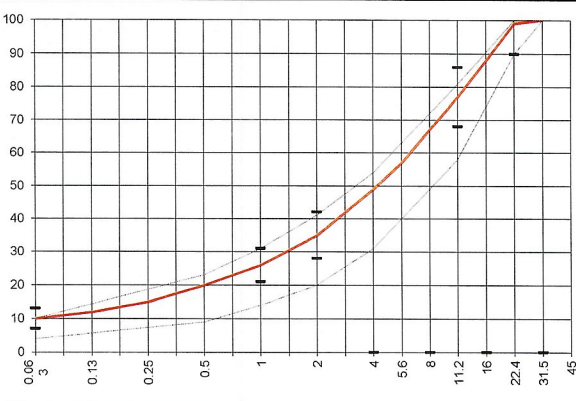
FBB - Werk Hinwil

Prüfstelle: Consultest AG

Walzasphalt - Deklaration 2024 AC RAIL 22

Mischgutangaben	Sollwerte	Anforderungen	Code:	1174
Bindemittel:				
Ziel-Bitumen	160/220			
- Σ lösl. Bindemittelgehalt M-%	5.4	Toleranz EW = ± 0.6		
Zugabebitumen	160/220			
Rückgewinnung aus Mischgut:				
- Penetration: min. [1/10 mm]	94	> 90 MW / > 70 EW		
- Penetration: max. [1/10 mm]	---			
- Erweichungspunkt R+K: min.	---			
- Erweichungspunkt R+K: max.	---			
- Elastische Rückstellung [%]	---			
Mineralstoffe Herkunft:				
- Füller	Eigenfüller			
- Kalkhydrat	---			
- feine Gesteinskörnung	Rafzerfeld			
- grobe Gesteinskörnung	Rafzerfeld			
- Mineralanteil Sand ≤ 2.0 mm	35 M-%			
- Mineralanteil Splitte ≥ 2.0 mm	65 M-%			
Mineralkategorie	C 50/30	C 50/30		
Spplitt aus Ausbauasphalt gewonnen				
- Sekundärspplitt M-%	20			
Recycling-Granulat				
- Kaltzugabe M-%				
- Warmzugabe M-%	30			
Marshall-Werte:				
- Verdichtungstemperatur	135°C			
- Raumdichte kg/m ³	~ 2435			
- Rohdichte kg/m ³	~ 2483			
- Hohlraumgehalt V _m , Vol-%	1.9	0.5...2.5		
- Hohlraumfüllungsgrad VFB, %	87.7	---		
- Stabilität S kN	10.1	≥ 5.0		
- Fliesen F, mm	3.5	1.5...3.5		
Bei H und S Belägen:				
Spurrinntest LCPC [29]				
- 10000 Prüfzyklen %	---	---		
- 30000 Prüfzyklen %	---	---		
Wasserempfindlichkeit %	91.0	≥ 70		
Korngrössenverteilung:	mm	Toleranz		
- Einzelwerte Siebdurchgang	45.0 [M-%] 100			
	31.5 [M-%] 100			
	22.4 [M-%] 99	-9/+5		
	16.0 [M-%] 88			
	11.2 [M-%] 77	± 9		
	8.0 [M-%] 67			
	5.6 [M-%] 57			
	4.0 [M-%] 49			
	2.0 [M-%] 35	± 7		
	1.0 [M-%] 26	± 5		
	0.5 [M-%] 20			
	0.25 [M-%] 15			
	0.125 [M-%] 12			
	0.063 [M-%] 10.0	± 3		

Typprüfung		erfüllt
Nummer:	0102-19-21	ja
gültig bis:	September 2024	
Konformitätserklärung		ja



Datum: 18.01.2024

Stempel / Unterschrift
Belagswerk

FBB
Frischbeton- + Baustoff AG
HINWIL
Postfach, 8494 BAUMA ZH

Datum: 18.01.2024

Stempel / Unterschrift
Akreditiertes Labor

CONSULTEST AG
Deisrütistrasse 11
CH-8472 Oringen

Datum:
Stempel / Unterschrift
Unternehmer