



Lieferwerk:

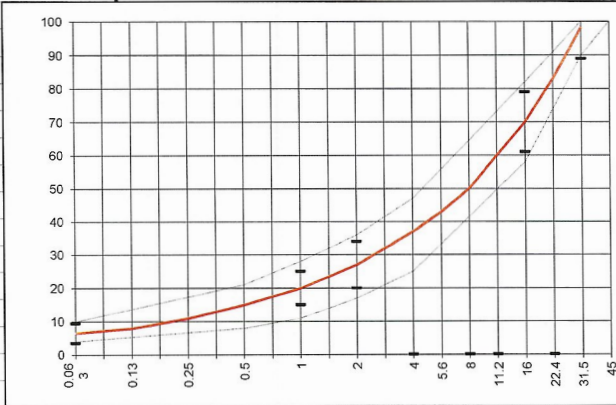
FBB - Werk Hinwil

Prüfstelle: Consultest AG

Walzasphalt - Deklaration 2024 **AC T 32 S**

| Mischgutangaben | Sollwerte | Anforderungen | Code: | 1329 |
|---|-----------------|-------------------------|-------|------|
| Bindemittel: | | | | |
| Ziel-Bitumen | 50/70 | | | |
| - Σ lösl. Bindemittelgehalt M-% | 3.6 | Toleranz EW = ± 0.6 | | |
| Zugabebitumen | 250/330 | | | |
| Rückgewinnung aus Mischgut: | | | | |
| - Penetration: min. [1/10 mm] | 25 | | | |
| - Penetration: max. [1/10 mm] | 55 | | | |
| - Erweichungspunkt R+K: min. | 50 | | | |
| - Erweichungspunkt R+K: max. | 65 | | | |
| - Elastische Rückstellung [%] | --- | | | |
| Mineralstoffe Herkunft: | | | | |
| - Füller | Eigenfüller | | | |
| - Kalkhydrat | --- | | | |
| - feine Gesteinskörnung | Rafzerfeld | | | |
| - grobe Gesteinskörnung | Rafzerfeld | | | |
| - Mineralanteil Sand ≤ 2.0 mm | 27 M-% | | | |
| - Mineralanteil Splitte ≥ 2.0 mm | 73 M-% | | | |
| Mineralkategorie | C 70/10 | C 70/10 | | |
| Splitt aus Ausbauasphalt gewonnen | | | | |
| - Sekundärsplitt M-% | 10 | | | |
| Recycling-Granulat | | | | |
| - Kaltzugabe M-% | | | | |
| - Warmzugabe M-% | 70 | | | |
| Marshall-Werte: | | | | |
| - Verdichtungstemperatur | 145°C | | | |
| - Raumdichte kg/m ³ | ~ 2416 | | | |
| - Rohdichte kg/m ³ | ~ 2551 | | | |
| - Hohlraumgehalt V _m , Vol-% | 5.3 | 4.0...7.0 | | |
| - Hohlraumfüllungsgrad VFB,% | 61 | --- | | |
| - Stabilität S kN | 12 | --- | | |
| - Fliesen F, mm | 3 | --- | | |
| Bei H und S Belägen: | | | | |
| Spurrinntest LCPC [29] | | | | |
| - 10000 Prüfzyklen % | 6.9 | ≤ 10 | | |
| - 30000 Prüfzyklen % | --- | --- | | |
| Wasserempfindlichkeit % | 93.0 | ≥ 70 | | |
| Korngrößenverteilung: | mm | Toleranz | | |
| - Einzelwerte Siebdurchgang | 45.0 [M-%] 100 | | | |
| | 31.5 [M-%] 98 | -9/+5 | | |
| | 22.4 [M-%] 83.0 | | | |
| | 16.0 [M-%] 70.0 | ± 9 | | |
| | 11.2 [M-%] 60.0 | | | |
| | 8.0 [M-%] 50.0 | | | |
| | 5.6 [M-%] 43.0 | | | |
| | 4.0 [M-%] 37.0 | | | |
| | 2.0 [M-%] 27.0 | ± 7 | | |
| | 1.0 [M-%] 20.0 | ± 5 | | |
| | 0.5 [M-%] 15.0 | | | |
| | 0.25 [M-%] 11.0 | | | |
| | 0.125 [M-%] 8.0 | | | |
| | 0.063 [M-%] 6.5 | ± 3 | | |

| | | |
|-----------------------|-------|---------|
| Typprüfung | | erfüllt |
| Nummer: | Keine | |
| gültig bis: | | |
| Konformitätserklärung | | ja |



Datum: 18.01.2024

Stempel / Unterschrift
Belagswerk

FBB

Frischbeton- + Baustoff AG
HINWIL
Postfach, 8494 BAUMA ZH

Datum: 18.01.2024

Stempel / Unterschrift
Akkreditiertes Labor

CONSULTEST AG
Deisrütstrasse 11
CH-8472 Ohringen

Datum:

Stempel / Unterschrift
Unternehmer