



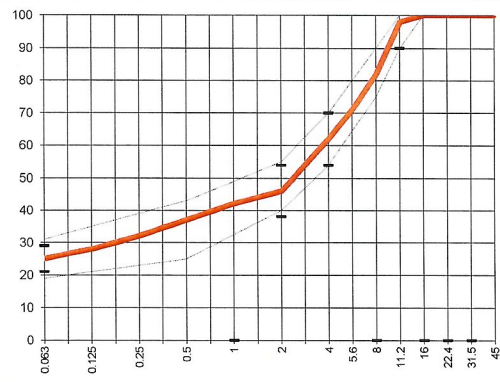
Lieferwerk: **FBB Hinwil**

Prüfstelle: **Consultest AG**

**Gussasphalt - Deklaration 2024 MA 11 H + T**

Mischgutangaben	Sollwerte	Anforderungen	Code: G6334
<b>Bindemittel:</b>			
Ziel-Bitumen	PmB 25/55-65 CH-E NV		
- Dosierung in M-%	6.7		
- löslicher Anteil in M-%	6.7	Toleranz EW = ± 0.5	
<b>Zusätze:</b>			
- Art:	Trinidad EP-Z		
- Dosierung in M-%	0.4	Min. 0.4	
- löslicher Anteil in M-%	---		
<b>Rückgewinnung aus Mischgut</b>			
- Penetration: [1/10 mm]	30	15 ... 50	
- Erweichungspunkt R+K (°C)	79.2	≥ 60	
- el. Rückstellung (%)	75	≥ 30	
<b>Mineralstoffe Herkunft:</b>			
- Füller	Hauri		
- feine Gesteinskörnung	Flüelen		
- grobe Gesteinskörnung	Rafzerfeld		
- Min.anteil Sand ≤ 2.0 mm o. Filler	46 M-%		
- Mineralanteil Splitte ≥ 2.0 mm	54 M-%		
<b>Mineralkategorie</b>	<b>C 95/1</b>	C 95/1	
<b>Splitt aus Ausbaupasphalt gewonnen</b>			
- Sekundärsplitt M-%	10		
<b>Recycling-Granulat</b>			
- Rein Granulat Deckschicht M-%	---		
- Fräsmat. Schutz+Bindersch.M-%	---		
- Raumdichte kg/m3	~ 2382		
- Rohdichte kg/m3	~ 2430		
<b>Eindringtiefe Statisch</b>			
- 30min 40° 500 mm2	0.8	≤ 2.5 mm	
- Erhöhung nach 60 min.	0.1		
- 300min 22° 100 mm2	---		
<b>Eindringtiefe Dynamisch</b>			
- 2500 Prüfzyklen	1.1	≤ 2.5	
- 2500 - 5000 Prüfzyklen	0.3	≤ 0.8	
<b>Korngrößenverteilung:</b>	mm	Toleranz	
- Einzelwerte Siebdurchgang	45.0 [M-%] 100		
( Norm SN EN 12697-1 / EN 933-1 )	31.5 [M-%] 100		
	22.4 [M-%] 100		
	16.0 [M-%] 100		
	11.2 [M-%] 98	-8/+5	
	8.0 [M-%] 82		
	5.6 [M-%] 71		
	4.0 [M-%] 62	± 8	
	2.0 [M-%] 46	± 8	
	1.0 [M-%] 42		
	0.5 [M-%] 37		
	0.25 [M-%] 32		
	0.125 [M-%] 28		
	0.063 [M-%] 25.0	± 4	

Typprüfung	erfüllt
Nummer: 0102-19-17, 05756/19	ja
gültig bis: September 2024	
Konformitätserklärung	ja



Datum: 18.01.2024

Stempel / Unterschrift  
Belagswerk

**FBB**  
Frischbeton- + Baustoff AG  
HINWIL  
Postfach, 8494 BAUMA ZH

Datum: 18.01.2024

Stempel / Unterschrift  
Akreditiertes Labor

**CONSULTEST AG**  
Deisrütstrasse 11  
CH-8472 Ohringen

Datum:

Stempel / Unterschrift  
Unternehmer