



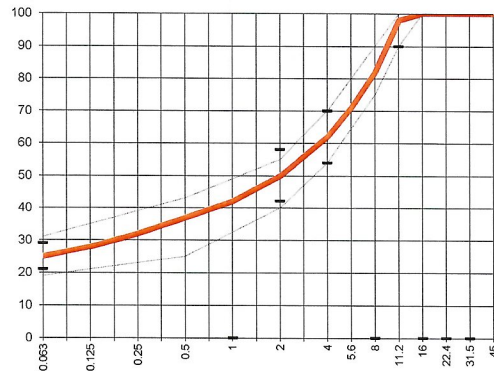
Lieferwerk: **FBB Hinwil**

Prüfstelle: **Consultest AG**

Gussasphalt - Deklaration 2024 MA 11 N PmB

Mischgutangaben	Sollwerte	Anforderungen	Code: G632								
Bindemittel:											
Ziel-Bitumen	PmB 25/55-65 CH-E NV										
- Dosierung in M-%	7.4										
- löslicher Anteil in M-%	7.2	Toleranz EW = ± 0.5									
Zusätze:											
- Art:	---										
- Dosierung in M-%	---										
- löslicher Anteil in M-%	---										
Rückgewinnung aus Mischgut											
- Penetration: [1/10 mm]	30	15 ... 50									
- Erweichungspunkt R+K (°C)	79.2	≥ 60									
- el. Rückstellung (%)	75	≥ 30									
Mineralstoffe Herkunft:											
- Füller	Hauri										
- feine Gesteinskörnung	Flüelen										
- grobe Gesteinskörnung	Weiach										
- Min.anteil Sand ≤ 2.0 mm o. Filler	50 M-%										
- Mineralanteil Splitte ≥ 2.0 mm	50 M-%										
Mineralkategorie	C 95/1	C 95/1									
Splitt aus Ausbaupasphalt gewonnen											
- Sekundärsplitt M-%	10										
Recycling-Granulat											
- Rein Granulat Deckschicht M-%	---										
- Frässmat. Schutz+Bindersch.M-%	---										
- Raumdichte kg/m3	~ 2396		<table border="1"> <tr> <td>Typprüfung</td> <td>erfüllt</td> </tr> <tr> <td>Nummer: 0102-19-17, 05756/19</td> <td>ja</td> </tr> <tr> <td>gültig bis: September 2024</td> <td></td> </tr> <tr> <td>Konformitätserklärung</td> <td>ja</td> </tr> </table>	Typprüfung	erfüllt	Nummer: 0102-19-17, 05756/19	ja	gültig bis: September 2024		Konformitätserklärung	ja
Typprüfung	erfüllt										
Nummer: 0102-19-17, 05756/19	ja										
gültig bis: September 2024											
Konformitätserklärung	ja										
- Rohdichte kg/m3	~ 2425										
Eindringtiefe Statisch											
- 30min 40° 500 mm2	2.0	≤ 2.5 mm									
- Erhöhung nach 60 min.	0.2										
- 300min 22° 100 mm2	---										
Eindringtiefe Dynamisch											
- 2500 Prüfzyklen	---	≤ 2.5									
- 2500 - 5000 Prüfzyklen	---	≤ 0.8									

Korngrößenverteilung:	mm	Toleranz
- Einzelwerte Siebdurchgang	45.0 [M-%] 100	
(Norm SN EN 12697-1 / EN 933-1)	31.5 [M-%] 100	
	22.4 [M-%] 100	
	16.0 [M-%] 100	
	11.2 [M-%] 98	-8/+5
	8.0 [M-%] 82	
	5.6 [M-%] 71	
	4.0 [M-%] 62	± 8
	2.0 [M-%] 50	± 8
	1.0 [M-%] 42	
	0.5 [M-%] 37	
	0.25 [M-%] 32	
	0.125 [M-%] 28	
	0.063 [M-%] 25.0	± 4



Datum: **18.01.2024**

Stempel / Unterschrift
Belagswerk

FBB
Frischbeton- + Baustoff AG
HINWIL
Postfach, 8494 BAUMA ZH

Datum: **18.01.2024**

Stempel / Unterschrift
Akkreditiertes Labor

CONSULTEST AG
Deisrütstrasse 11
CH-8472 Ohringen

Datum:

Stempel / Unterschrift
Unternehmer