



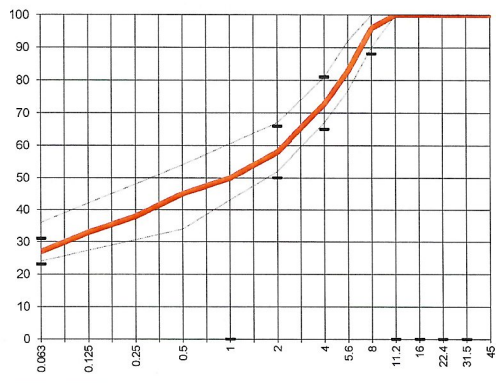
Lieferwerk: **FBB Hinwil**

Prüfstelle: **Consultest AG**

**Gussasphalt - Deklaration 2024 MA 8 N PmB**

Mischgutangaben	Sollwerte	Anforderungen	Code: <b>G622</b>
Bindemittel:			
Ziel-Bitumen	<b>PmB 25/55-65 CH-E NV</b>		
- Dosierung in M-%	<b>8.0</b>	min. 7.5 M-%	
- löslicher Anteil in M-%	<b>7.8</b>	Toleranz EW = ± 0.5	
Zusätze:			
- Art:	---		
- Dosierung in M-%	---		
- löslicher Anteil in M-%	---		
Rückgewinnung aus Mischgut			
- Penetration: [1/10 mm]	<b>30</b>	15 ... 50	
- Erweichungspunkt R+K (°C)	<b>79.2</b>	≥ 60	
- el. Rückstellung (%)	<b>75</b>	≥ 30	
Mineralstoffe Herkunft:			
- Füller	<b>Hauri</b>		
- feine Gesteinskörnung	<b>Flüelen</b>		
- grobe Gesteinskörnung	<b>Weiach</b>		
- Min.anteil Sand ≤ 2.0 mm o. Filler	<b>58 M-%</b>		
- Mineralanteil Splitte ≥ 2.0 mm	<b>42 M-%</b>		
Mineralkategorie	<b>C 95/1</b>	C 95/1	
Splitt aus Ausbauasphalt gewonnen			
- Sekundärsplitt M-%	<b>10</b>		
Recycling-Granulat			
- Rein Granulat Deckschicht M-%	---		
- Frässmat. Schutz+Bindersch.M-%	---		
- Raumdichte kg/m3	---		
- Rohdichte kg/m3	---		
<b>Eindringtiefe Statisch</b>			
- 30min 40° 500 mm2	<b>0.9</b>	≤ 2.5 mm	
- Erhöhung nach 60 min.	<b>0.2</b>		
- 300min 22° 100 mm2	---		
<b>Eindringtiefe Dynamisch</b>			
- 2500 Prüfzyklen	<b>0.7</b>	≤ 2.5	
- 2500 - 5000 Prüfzyklen	<b>0.1</b>	≤ 0.8	
Korngrössenverteilung:	mm	Toleranz	
- Einzelwerte Siebdurchgang	45.0 [M-%] <b>100</b>		
( Norm SN EN 12697-1 / EN 933-1 )	31.5 [M-%] <b>100</b>		
	22.4 [M-%] <b>100</b>		
	16.0 [M-%] <b>100</b>		
	11.2 [M-%] <b>100</b>		
	8.0 [M-%] <b>96</b>	-8/+5	
	5.6 [M-%] <b>83</b>		
	4.0 [M-%] <b>73</b>	± 8	
	2.0 [M-%] <b>58</b>	± 8	
	1.0 [M-%] <b>50</b>		
	0.5 [M-%] <b>45</b>		
	0.25 [M-%] <b>38</b>		
	0.125 [M-%] <b>33</b>		
	0.063 [M-%] <b>27</b>	± 4	

	<b>erfüllt</b>
<b>Typprüfung</b>	
Nummer: <b>0102-23-26, 09313/23</b>	<b>ja</b>
gültig bis: <b>Oktober 2028</b>	
<b>Konformitätserklärung</b>	<b>ja</b>



Datum: **18.01.2024**  
 Stempel / Unterschrift  
 Belagswerk  
**FBB**  
 Frischbeton- + Baustoff AG  
 HINWIL  
 Postfach, 8484 BAUMA ZH

Datum: **18.01.2024**  
 Stempel / Unterschrift  
 Akkreditiertes Labor  
**CONSULTEST AG**  
 Deisrütstrasse 11  
 CH-8472 Ohringen

Datum:  
 Stempel / Unterschrift  
 Unternehmer