



Lieferwerk: **FBB Hinwil**

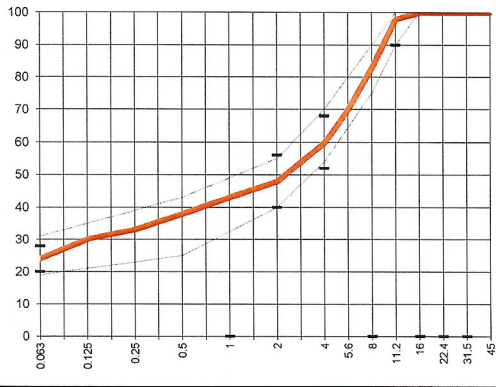
Prüfstelle: **Consultest AG**

**Gussasphalt - Deklaration 2024 MAT 11 L**

Mischgutangaben	Sollwerte	Anforderungen	Code: <b>G831</b>
<b>Bindemittel:</b>			
Ziel-Bitumen	<b>B 35/50 NV</b>		
- Dosierung in M-%	<b>6.1</b>	min. 7.0 M-%	
- löslicher Anteil in M-%	<b>7.1</b>	Toleranz EW = ± 0.5	
<b>Zusätze:</b>			
- Art:	<b>Trinidad EP-Z</b>		
- Dosierung in M-%	<b>2.0</b>	Min. 1.0	
- löslicher Anteil in M-%	<b>---</b>		
<b>Rückgewinnung aus Mischgut</b>			
- Penetration: [1/10 mm]	<b>33</b>	20 ... 45	
- Erweichungspunkt R+K: max.	<b>65</b>	52 ... 70	
- Bindemittelabfluss	<b>---</b>		
<b>Mineralstoffe Herkunft:</b>			
- Füller	<b>Hauri</b>		
- feine Gesteinskörnung	<b>Flüelen</b>		
- grobe Gesteinskörnung	<b>Weiach</b>		
- Min.anteil Sand ≤ 2.0 mm o. Filler	<b>48 M-%</b>		
- Mineralanteil Splitte ≥ 2.0 mm	<b>52 M-%</b>		
<b>Mineralkategorie</b>	<b>C 95/1</b>	C 95/1	
<b>Splitt aus Ausbaupasphalt gewonnen</b>			
- Sekundärsplitt M-%	<b>10</b>		
<b>Recycling-Granulat</b>			
- Rein Granulat Deckschicht M-%	<b>---</b>		
- Fräsmat. Schutz+Bindersch.M-%	<b>---</b>		
- Raumdichte kg/m3	<b>---</b>		
- Rohdichte kg/m3	<b>---</b>		
<b>Eindringtiefe Statisch</b>			
- 30min 40° 500 mm2	<b>4.0</b>	1.0...5.0 mm	
- Erhöhung nach 60 min.	<b>0.4</b>	< 0.8	
- 300min 22° 100 mm2	<b>---</b>		
<b>Eindringtiefe Dynamisch</b>			
- 2500 Prüfzyklen	<b>---</b>	≤ 5.0	
- 2500 - 5000 Prüfzyklen	<b>---</b>	≤ 2.2	

<b>Typprüfung</b>	<b>erfüllt</b>
Nummer: <b>0102-23-25, 08979/23</b>	<b>ja</b>
gültig bis: <b>Oktober 2028</b>	<b>ja</b>
<b>Konformitätserklärung</b>	<b>ja</b>

Korngrößenverteilung:	mm	[M-%]	Toleranz
- Einzelwerte Siebdurchgang	45.0	<b>100</b>	
( Norm SN EN 12697-1 / EN 933-1 )	31.5	<b>100</b>	
	22.4	<b>100</b>	
	16.0	<b>100</b>	
	11.2	<b>98</b>	-8/+5
	8.0	<b>83</b>	
	5.6	<b>70</b>	
	4.0	<b>60</b>	± 8
	2.0	<b>48</b>	± 8
	1.0	<b>43</b>	
	0.5	<b>38</b>	
	0.25	<b>33</b>	
	0.125	<b>30</b>	
	0.063	<b>24.0</b>	± 4



Datum: **18.01.2024**  
 Stempel / Unterschrift  
 Belagswerk

**FBB**  
 Frischbeton- + Baustoff AG  
 HINWIL  
 Postfach, 8494 BAUMA ZH

Datum: **18.01.2024**  
 Stempel / Unterschrift  
 Akkreditiertes Labor

**CONSULTEST AG**  
 Deisrütstrasse 11  
 CH-8472 Ohringen

Datum:  
 Stempel / Unterschrift  
 Unternehmer