



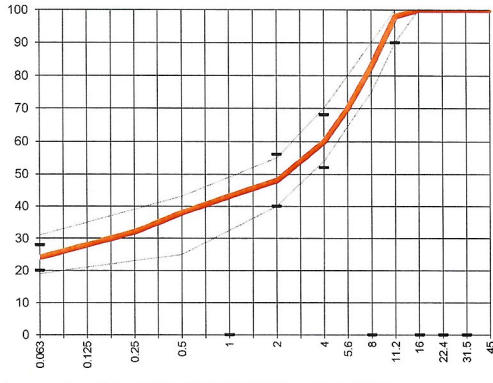
Lieferwerk: **FBB Hinwil**

Prüfstelle: **Consultest AG**

Gussasphalt - Deklaration **2024** **MAT 11 S**

Mischgutangaben	Sollwerte	Anforderungen	Code: G833
Bindemittel:			
Ziel-Bitumen	B 35/50 NV		
- Dosierung in M-%	5.9	min. 6.5 M-%	
- löslicher Anteil in M-%	6.9	Toleranz EW = ± 0.5	
Zusätze:			
- Art:	Trinidad EP-Z		
- Dosierung in M-%	2.0	Min. 1.0	
- löslicher Anteil in M-%	---		
Rückgewinnung aus Mischgut			
- Penetration: [1/10 mm]	33	20 ... 45	
- Erweichungspunkt R+K: max.	65	52 ... 70	
- Bindemittelabfluss	---		
Mineralstoffe Herkunft:			
- Füller	Hauri		
- feine Gesteinskörnung	Flüelen		
- grobe Gesteinskörnung	Weiach		
- Min.anteil Sand ≤ 2.0 mm o. Filler	48 M-%		
- Mineralanteil Splitte ≥ 2.0 mm	52 M-%		
Mineralkategorie	C 95/1	C 95/1	
Splitt aus Ausbauasphalt gewonnen			
- Sekundärsplitt M-%	10		
Recycling-Granulat			
- Rein Granulat Deckschicht M-%	---		
- Frässmat. Schutz+Bindersch.M-%	---		
- Raumdichte kg/m3	---		
- Rohdichte kg/m3	---		
Eindringtiefe Statisch			
- 30min 40° 500 mm2	1.2	≤ 2.5 mm	
- Erhöhung nach 60 min.	0.1		
- 300min 22° 100 mm2	---		
Eindringtiefe Dynamisch			
- 2500 Prüfzyklen	1.0	≤ 3.0	
- 2500 - 5000 Prüfzyklen	0.3	≤ 1.3	
Korngrößenverteilung:	mm	Toleranz	
- Einzelwerte Siebdurchgang	45.0 [M-%] 100		
(Norm SN EN 12697-1 / EN 933-1)	31.5 [M-%] 100		
	22.4 [M-%] 100		
	16.0 [M-%] 100		
	11.2 [M-%] 98	-8/+5	
	8.0 [M-%] 83		
	5.6 [M-%] 70		
	4.0 [M-%] 60	± 8	
	2.0 [M-%] 48	± 8	
	1.0 [M-%] 43		
	0.5 [M-%] 38		
	0.25 [M-%] 32		
	0.125 [M-%] 28		
	0.063 [M-%] 24.0	± 4	

Typprüfung	erfüllt
Nummer: 0102-23-25, 08979/23	ja
gültig bis: Oktober 2028	
Konformitätserklärung	ja



Datum: **18.01.2024**
 Stempel / Unterschrift
 Belagswerk

FBB
 Frischbeton- + Baustoff AG
 HINWIL
 Postfach, 8484 BAUMA ZH

Datum: **18.01.2024**
 Stempel / Unterschrift
 Akkreditiertes Labor

CONSULTEST AG
 Deisrütstrasse 11
 CH-8472 Ohringen

Datum:
 Stempel / Unterschrift
 Unternehmer