



Lieferwerk:

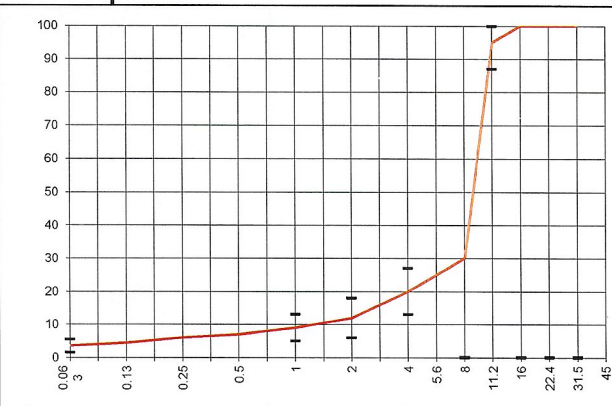
FBB - Werk Hinwil

Prüfstelle: FBB Hinwil

**Walzasphalt - Deklaration 2024 PA S 11**

| Mischgutangaben                         | Sollwerte        | Anforderungen           | Code: | 243 |
|---|------------------|-------------------------|-------|-----|
| Bindemittel:                            |                  |                         |       |     |
| Ziel-Bitumen                            | 70/100           |                         |       |     |
| - $\Sigma$ lösl. Bindemittelgehalt M-%  | 3.4              | Toleranz EW = $\pm 0.5$ |       |     |
| Zugabebitumen                           | 70/100           |                         |       |     |
| Rückgewinnung aus Mischgut:             |                  |                         |       |     |
| - Penetration: min. [1/10 mm]           | 40               |                         |       |     |
| - Penetration: max. [1/10 mm]           | 75               |                         |       |     |
| - Erweichungspunkt R+K: min.            | 45               |                         |       |     |
| - Erweichungspunkt R+K: max.            | 62               |                         |       |     |
| - Elastische Rückstellung [%]           | ---              |                         |       |     |
| Mineralstoffe Herkunft:                 |                  |                         |       |     |
| - Füller                                | Eigenfüller      |                         |       |     |
| - Kalkhydrat                            | ---              |                         |       |     |
| - feine Gesteinskörnung                 | Rafzerfeld       |                         |       |     |
| - grobe Gesteinskörnung                 | Rafzerfeld       |                         |       |     |
| - Mineralanteil Sand $\leq 2.0$ mm      | 12 M-%           |                         |       |     |
| - Mineralanteil Splitte $\geq 2.0$ mm   | 88 M-%           |                         |       |     |
| Mineralkategorie                        | C 95/1           | C 95/1                  |       |     |
| Splitt aus Ausbauasphalt gewonnen       |                  |                         |       |     |
| - Sekundärsplitt M-%                    |                  |                         |       |     |
| Recycling-Granulat                      |                  |                         |       |     |
| - Kaltzugabe M-%                        |                  |                         |       |     |
| - Warmzugabe M-%                        |                  |                         |       |     |
| Marshall-Werte:                         |                  |                         |       |     |
| - Verdichtungstemperatur                | 135°C            |                         |       |     |
| - Raumdichte kg/m <sup>3</sup>          | ~ 2047           |                         |       |     |
| - Rohdichte kg/m <sup>3</sup>           | ~ 2559           |                         |       |     |
| - Hohlraumgehalt V <sub>m</sub> , Vol-% | 20               | $\geq 18$               |       |     |
| - Hohlraumfüllungsgrad VFB, %           | ---              | ---                     |       |     |
| - Stabilität S kN                       | ---              | ---                     |       |     |
| - Fliesen F, mm                         | ---              | ---                     |       |     |
| Bei H und S Belägen:                    |                  |                         |       |     |
| Spurrinntest LCPC [29]                  |                  |                         |       |     |
| - 10000 Prüfzyklen %                    | ---              | ---                     |       |     |
| - 30000 Prüfzyklen %                    | ---              | ---                     |       |     |
| Wasserempfindlichkeit %                 | ---              | ---                     |       |     |
| Korngrößenverteilung:                   | mm               | Toleranz                |       |     |
| - Einzelwerte Siebdurchgang             | 45.0 [M-%] 100   |                         |       |     |
|   | 31.5 [M-%] 100   |                         |       |     |
|   | 22.4 [M-%] 100.0 |                         |       |     |
|   | 16.0 [M-%] 100.0 |                         |       |     |
|   | 11.2 [M-%] 95.0  | -8/+5                   |       |     |
|   | 8.0 [M-%] 30.0   |                         |       |     |
|   | 5.6 [M-%] 25.0   |                         |       |     |
|   | 4.0 [M-%] 20.0   | $\pm 7$                 |       |     |
|   | 2.0 [M-%] 12.0   | $\pm 6$                 |       |     |
|   | 1.0 [M-%] 9.0    | $\pm 4$                 |       |     |
|   | 0.5 [M-%] 7.0    |                         |       |     |
|   | 0.25 [M-%] 6.0   |                         |       |     |
|   | 0.125 [M-%] 4.4  |                         |       |     |
|   | 0.063 [M-%] 3.5  | $\pm 2$                 |       |     |

|                       |       |         |
|-----------------------|-------|---------|
| Typprüfung            |       | erfüllt |
| Nummer:               | Keine |         |
| gültig bis:           |       |         |
| Konformitätserklärung |       | ja      |



Datum: 18.01.2024

Stempel / Unterschrift  
Belagswerk

**FBB**  
Frischbeton- + Baustoff AG  
HINWIL  
Postfach, 8494 BAUMA ZH

Datum: 18.01.2024

Stempel / Unterschrift  
Akkreditiertes Labor

**CONSULTEST AG**  
Deisrütistrasse 11  
CH-8472 Ohningen

Datum:  
Stempel / Unterschrift  
Unternehmer