



Lieferwerk:

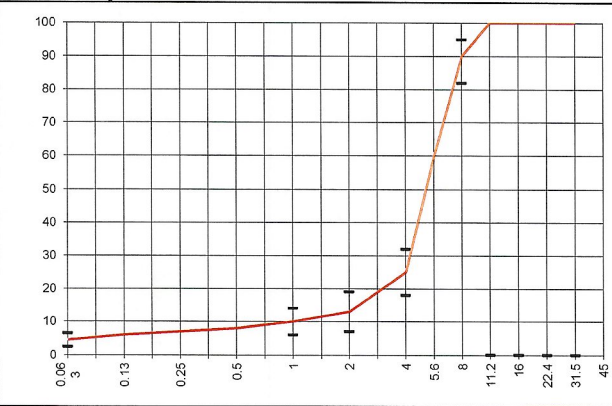
FBB - Werk Hinwil

Prüfstelle: FBB Hinwil

Walzasphalt - Deklaration 2024 PA S 8

| Mischgutangaben | Sollwerte | Anforderungen | Code: | 242 |
|--|------------------|-------------------------|-------|-----|
| Bindemittel: | | | | |
| Ziel-Bitumen | 70/100 | | | |
| - Σ lösl. Bindemittelgehalt M-% | 4.0 | Toleranz EW = ± 0.5 | | |
| Zugabebitumen | 70/100 | | | |
| Rückgewinnung aus Mischgut: | | | | |
| - Penetration: min. [1/10 mm] | 40 | | | |
| - Penetration: max. [1/10 mm] | 75 | | | |
| - Erweichungspunkt R+K: min. | 45 | | | |
| - Erweichungspunkt R+K: max. | 62 | | | |
| - Elastische Rückstellung [%] | --- | | | |
| Mineralstoffe Herkunft: | | | | |
| - Füller | Eigenfüller | | | |
| - Kalkhydrat | --- | | | |
| - feine Gesteinskörnung | Rafzerfeld | | | |
| - grobe Gesteinskörnung | Rafzerfeld | | | |
| - Mineralanteil Sand ≤ 2.0 mm | 13 M-% | | | |
| - Mineralanteil Splitte ≥ 2.0 mm | 87 M-% | | | |
| Mineralkategorie | C 95/1 | C 95/1 | | |
| Splitt aus Ausbauasphalt gewonnen | | | | |
| - Sekundärsplitt M-% | | | | |
| Recycling-Granulat | | | | |
| - Kaltzugabe M-% | | | | |
| - Warmzugabe M-% | | | | |
| Marshall-Werte: | | | | |
| - Verdichtungstemperatur | 135°C | | | |
| - Raumdichte kg/m ³ | ~ 2079 | | | |
| - Rohdichte kg/m ³ | ~ 2536 | | | |
| - Hohlraumgehalt V _m , Vol-% | 18 | ≥ 16 | | |
| - Hohlraumfüllungsgrad V _{FB} , % | --- | --- | | |
| - Stabilität S kN | --- | --- | | |
| - Fliesen F, mm | --- | --- | | |
| Bei H und S Belägen: | | | | |
| Spurrinntest LCPC [29] | | | | |
| - 10000 Prüfzyklen % | --- | --- | | |
| - 30000 Prüfzyklen % | --- | --- | | |
| Wasserempfindlichkeit % | --- | --- | | |
| Korngrößenverteilung: | mm | Toleranz | | |
| - Einzelwerte Siebdurchgang | 45.0 [M-%] 100 | | | |
| | 31.5 [M-%] 100 | | | |
| | 22.4 [M-%] 100.0 | | | |
| | 16.0 [M-%] 100.0 | | | |
| | 11.2 [M-%] 100.0 | | | |
| | 8.0 [M-%] 90.0 | -8/+5 | | |
| | 5.6 [M-%] 60.0 | | | |
| | 4.0 [M-%] 25.0 | ± 7 | | |
| | 2.0 [M-%] 13.0 | ± 6 | | |
| | 1.0 [M-%] 10.0 | ± 4 | | |
| | 0.5 [M-%] 8.0 | | | |
| | 0.25 [M-%] 7.0 | | | |
| | 0.125 [M-%] 6.0 | | | |
| | 0.063 [M-%] 4.5 | ± 2 | | |

| | | |
|-----------------------|-------|---------|
| Typprüfung | | erfüllt |
| Nummer: | Keine | |
| gültig bis: | | |
| Konformitätserklärung | | ja |



Datum: 18.01.2024

Stempel / Unterschrift
Belagswerk

FBB
Frischbeton- + Baustoff AG
HINWIL
Postfach, 8404 BAUMA ZH

Datum: 18.01.2024

Stempel / Unterschrift
Akkreditiertes Labor

CONSULTEST AG
Deisrütistrasse 11
CH-8472 Ortingen

Datum:
Stempel / Unterschrift
Unternehmer