



Lieferwerk:

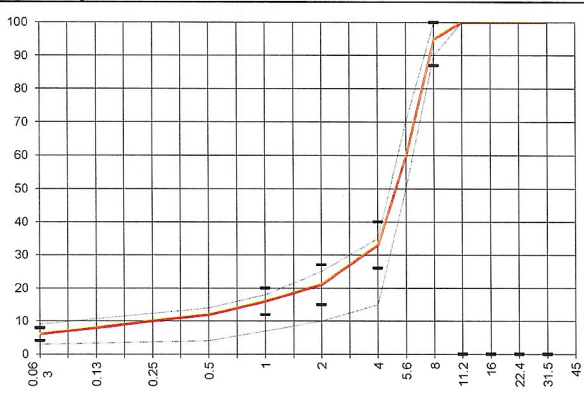
FBB - Werk Hinwil

Prüfstelle: Consultest AG

**Walzasphalt - Deklaration 2024 SDA 8-12**

Mischgutangaben	Sollwerte	Anforderungen	Code:	2562
Bindemittel:				
Ziel-Bitumen	PmB 45/80-80 CH-E			
- $\Sigma$ lösl. Bindemittelgehalt M-%	5.5	Toleranz EW = $\pm 0.5$		
Zugabebitumen	PmB 45/80-80 CH-E			
Rückgewinnung aus Mischgut:				
- Penetration: min. [1/10 mm]	35			
- Penetration: max. [1/10 mm]	70			
- Erweichungspunkt R+K: min.	$\geq 75$			
- Erweichungspunkt R+K: max.	---			
- Elastische Rückstellung [%]	$\geq 70$			
Mineralstoffe Herkunft:				
- Füller	Eigenfüller			
- Kalkhydrat	Nekapur 1.5 M-%			
- feine Gesteinskörnung	Rafzerfeld			
- grobe Gesteinskörnung	Rafzerfeld			
- Mineralanteil Sand $\leq 2.0$ mm	21 M-%			
- Mineralanteil Splitte $\geq 2.0$ mm	79 M-%			
Mineralkategorie	C 95/1	C 95/1		
Splitt aus Ausbausplatt gewonnen				
- Sekundärsplitt M-%				
Recycling-Granulat				
- Kaltzugabe M-%				
- Warmzugabe M-%				
Marshall-Werte:				
- Verdichtungstemperatur	155°C			
- Raumdichte kg/m <sup>3</sup>	~ 2186			
- Rohdichte kg/m <sup>3</sup>	~ 2479			
- Hohlraumgehalt V <sub>m</sub> , Vol-%	12.0	10.0...14.0		
- Hohlraumfüllungsgrad VFB, %	50.1	---		
- Stabilität S kN	6	---		
- Fliesen F, mm	2	---		
Bei H und S Belägen:				
Spurrinentest LCPC [29]				
- 10000 Prüfzyklen %	---	---		
- 30000 Prüfzyklen %	5.4	$\leq 7.5$		
Wasserempfindlichkeit %	90.0	$\geq 70$		
Korngrößenverteilung:	mm	Toleranz		
- Einzelwerte Siebdurchgang	45.0 [M-%] 100			
	31.5 [M-%] 100			
	22.4 [M-%] 100			
	16.0 [M-%] 100			
	11.2 [M-%] 100			
	8.0 [M-%] 95	-8/+5		
	5.6 [M-%] 60			
	4.0 [M-%] 33.0	$\pm 7$		
	2.0 [M-%] 21.0	$\pm 6$		
	1.0 [M-%] 16.0	$\pm 4$		
	0.5 [M-%] 12.0			
	0.25 [M-%] 10.0			
	0.125 [M-%] 8.0			
	0.063 [M-%] 6.0	$\pm 2$		

Typprüfung		erfüllt
Nummer:	0102-21-4, 03750/21	ja
gültig bis:	Mai 2026	
Konformitätserklärung		ja



Datum: 18.01.2024

Stempel / Unterschrift  
Belagswerk

**FBB**  
Frischbeton- + Baustoff AG  
HINWIL  
Postfach, 8494 BAUMA ZH

Datum: 18.01.2024

Stempel / Unterschrift  
Akkreditiertes Labor

**CONSULTEST AG**  
Deisrütistrasse 11  
CH-8472 Oltingen

Datum:

Stempel / Unterschrift  
Unternehmer