



Lieferwerk:

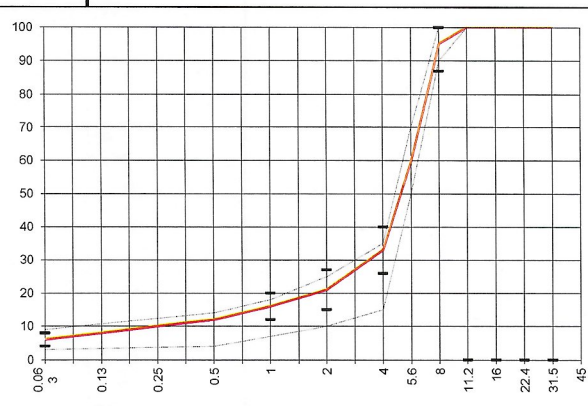
FBB - Werk Hinwil

Prüfstelle: Consultest AG

**Walzasphalt - Deklaration 2024** **SDA 8-12**

Mischgutangaben	Sollwerte	Anforderungen	Code:	562
Bindemittel:				
Ziel-Bitumen	<b>PmB 45/80-65 CH-E</b>			
- $\Sigma$ lösl. Bindemittelgehalt M-%	<b>5.5</b>	Toleranz EW = $\pm 0.5$		
Zugabebitumen	<b>PmB 45/80-65 CH-E</b>			
Rückgewinnung aus Mischgut:				
- Penetration: min. [1/10 mm]	<b>35</b>			
- Penetration: max. [1/10 mm]	<b>70</b>			
- Erweichungspunkt R+K: min.	<b>60</b>			
- Erweichungspunkt R+K: max.	<b>80</b>			
- Elastische Rückstellung [%]	<b><math>\geq 60</math></b>			
Mineralstoffe Herkunft:				
- Füller	<b>Eigenfüller</b>			
- Kalkhydrat	<b>Nekapur 1.5 M-%</b>			
- feine Gesteinskörnung	<b>Rafzerfeld</b>			
- grobe Gesteinskörnung	<b>Rafzerfeld</b>			
- Mineralanteil Sand $\leq 2.0$ mm	<b>21 M-%</b>			
- Mineralanteil Splitte $\geq 2.0$ mm	<b>79 M-%</b>			
Mineralkategorie	<b>C 95/1</b>	C 95/1		
Splitt aus Ausbauasphalt gewonnen				
- Sekundärsplitt M-%				
Recycling-Granulat				
- Kaltzugabe M-%				
- Warmzugabe M-%				
Marshall-Werte:				
- Verdichtungstemperatur	<b>155°C</b>			
- Raumdichte kg/m <sup>3</sup>	<b>~ 2186</b>			
- Rohdichte kg/m <sup>3</sup>	<b>~ 2479</b>			
- Hohlraumgehalt V <sub>m</sub> , Vol-%	<b>12.0</b>	10.0...14.0		
- Hohlraumfüllungsgrad VFB,%	<b>50.1</b>	---		
- Stabilität S kN	<b>6</b>	---		
- Fliesen F, mm	<b>2</b>	---		
Bei H und S Belägen:				
Spurrinntest LCPC [29]				
- 10000 Prüfzyklen %	<b>---</b>	---		
- 30000 Prüfzyklen %	<b>5.4</b>	$\leq 7.5$		
Wasserempfindlichkeit %	<b>90.0</b>	$\geq 70$		
Korngrößenverteilung:	mm	Toleranz		
- Einzelwerte Siebdurchgang	45.0 [M-%] <b>100</b>			
	31.5 [M-%] <b>100</b>			
	22.4 [M-%] <b>100</b>			
	16.0 [M-%] <b>100</b>			
	11.2 [M-%] <b>100</b>			
	8.0 [M-%] <b>95</b>	-8/+5		
	5.6 [M-%] <b>60</b>			
	4.0 [M-%] <b>33.0</b>	$\pm 7$		
	2.0 [M-%] <b>21.0</b>	$\pm 6$		
	1.0 [M-%] <b>16.0</b>	$\pm 4$		
	0.5 [M-%] <b>12.0</b>			
	0.25 [M-%] <b>10.0</b>			
	0.125 [M-%] <b>8.0</b>			
	0.063 [M-%] <b>6.0</b>	$\pm 2$		

Typprüfung		<b>erfüllt</b>
Nummer:	<b>0102-21-4, 03750/21</b>	<b>ja</b>
gültig bis:	<b>Mai 2026</b>	
Konformitätserklärung		<b>ja</b>



Datum: 18.01.2024

Stempel / Unterschrift  
Belagswerk

**FBB**  
Frischbeton- + Baustoff AG  
HINWIL  
Postfach, 8494 BAUMA ZH

Datum: 18.01.2024

Stempel / Unterschrift  
Akreditiertes Labor

**CONSULTEST AG**  
Deisrütistrasse 11  
CH-8472 Oltingen

Datum:

Stempel / Unterschrift  
Unternehmer