



Lieferwerk:

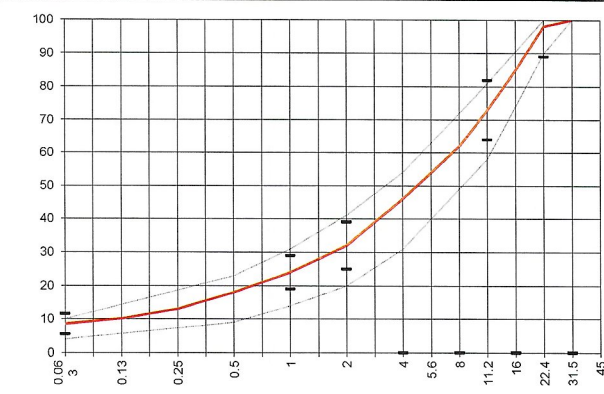
FBB - Werk Kloten

Prüfstelle: Consultest AG

Walzasphalt - Deklaration 2024 **AC T 22 N**

Mischgutangaben	Sollwerte	Anforderungen	Code:	1224
Bindemittel:				
Ziel-Bitumen	70/100			
- Σ lösl. Bindemittelgehalt M-%	4.2	Toleranz EW = ± 0.6		
Zugabebitumen	250/330			
Rückgewinnung aus Mischgut:				
- Penetration: min. [1/10 mm]	35			
- Penetration: max. [1/10 mm]	75			
- Erweichungspunkt R+K: min.	47			
- Erweichungspunkt R+K: max.	62			
- Elastische Rückstellung [%]	---			
Mineralstoffe Herkunft:				
- Füller	Eigenfüller			
- Kalkhydrat	---			
- feine Gesteinskörnung	Rafzerfeld			
- grobe Gesteinskörnung	Rafzerfeld			
- Mineralanteil Sand ≤ 2.0 mm	33 M-%			
- Mineralanteil Splitte ≥ 2.0 mm	67 M-%			
Mineralkategorie	C 50/30	C 50/30		
Splitt aus Ausbausplatt gewonnen				
- Sekundärsplitt M-%	10			
Recycling-Granulat				
- Kaltzugabe M-%				
- Warmzugabe M-%	70			
Marshall-Werte:				
- Verdichtungstemperatur	135°C			
- Raumdichte kg/m ³	~ 2425			
- Rohdichte kg/m ³	~ 2532			
- Hohlraumgehalt V _m , Vol-%	4.2	3.0...6.0		
- Hohlraumfüllungsgrad VFB, %	71.8	≤ 80		
- Stabilität S kN	15.4	≥ 7.5		
- Fliesen F, mm	2.8	1.5...3.5		
Bei H und S Belägen:				
Spurrinntest LCPC [29]				
- 10000 Prüfzyklen %	---	---		
- 30000 Prüfzyklen %	---	---		
Wasserempfindlichkeit %	97.0	≥ 70		
Korngrößenverteilung:	mm	Toleranz		
- Einzelwerte Siebdurchgang	45.0 [M-%] 100			
	31.5 [M-%] 100			
	22.4 [M-%] 98.0	-9/+5		
	16.0 [M-%] 85.0			
	11.2 [M-%] 73.0	± 9		
	8.0 [M-%] 62.0			
	5.6 [M-%] 54.0			
	4.0 [M-%] 46.0			
	2.0 [M-%] 32.0	± 7		
	1.0 [M-%] 24.0	± 5		
	0.5 [M-%] 18.0			
	0.25 [M-%] 13.0			
	0.125 [M-%] 10.0			
	0.063 [M-%] 8.5	± 3		

Typprüfung		erfüllt
Nummer:	0102-19-16	ja
gültig bis:	September 2024	
Konformitätserklärung		ja



Datum: 18.01.2024

Stempel / Unterschrift
Belagswerk

FBB
Frischbeton- + Baustoff AG
HINWIL
Postfach 8494 BAUMA ZH

Datum: 18.01.2024

Stempel / Unterschrift
Akreditiertes Labor

CONSULTEST AG
Deisrütistrasse 11
CH-8472 Ohingen

Datum:

Stempel / Unterschrift
Unternehmer