



Lieferwerk:

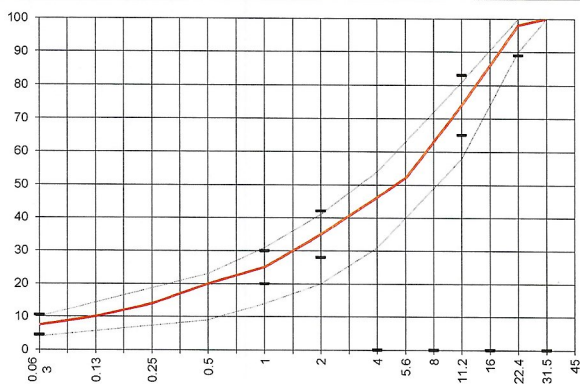
FBB - Werk Kloten

Prüfstelle: Consultest AG

Walzasphalt - Deklaration 2024 AC TDS 22 S

Mischgutangaben	Sollwerte	Anforderungen	Code:	1373
Bindemittel:				
Ziel-Bitumen	50/70			
- Σ lösl. Bindemittelgehalt M-%	4.3	Toleranz EW = ± 0.6		
Zugabebitumen	70/100			
Rückgewinnung aus Mischgut:				
- Penetration: min. [1/10 mm]	25			
- Penetration: max. [1/10 mm]	55			
- Erweichungspunkt R+K: min.	50			
- Erweichungspunkt R+K: max.	65			
- Elastische Rückstellung [%]	---			
Mineralstoffe Herkunft:				
- Füller	Eigenfüller			
- Kalkhydrat	---			
- feine Gesteinskörnung	Rafzerfeld			
- grobe Gesteinskörnung	Rafzerfeld			
- Mineralanteil Sand ≤ 2.0 mm	35 M-%			
- Mineralanteil Splitte ≥ 2.0 mm	65 M-%			
Mineralkategorie	C 50/30	C 50/30		
Spplitt aus Ausbauasphalt gewonnen				
- Sekundärsplitt M-%	10			
Recycling-Granulat				
- Kaltzugabe M-%				
- Warmzugabe M-%	50			
Marshall-Werte:				
- Verdichtungstemperatur	145°C			
- Raumdichte kg/m ³	~ 2426			
- Rohdichte kg/m ³	~ 2524			
- Hohlraumgehalt V _m , Vol-%	3.9	2.5...4.5		
- Hohlraumfüllungsgrad VFB, %	76	≤ 80		
- Stabilität S kN	13	≥ 7.5		
- Fliesen F, mm	2.8	2.0...4.0		
Bei H und S Belägen:				
Spurrinntest LCPC [29]				
- 10000 Prüfzyklen %	6.6	---		
- 30000 Prüfzyklen %	---	---		
Wasserempfindlichkeit %	96.0	≥ 70		
Korngrößenverteilung:	mm	Toleranz		
- Einzelwerte Siebdurchgang	45.0 [M-%] 100			
	31.5 [M-%] 100			
	22.4 [M-%] 98	-9/+5		
	16.0 [M-%] 86			
	11.2 [M-%] 74	± 9		
	8.0 [M-%] 63			
	5.6 [M-%] 52			
	4.0 [M-%] 46			
	2.0 [M-%] 35	± 7		
	1.0 [M-%] 25	± 5		
	0.5 [M-%] 20			
	0.25 [M-%] 14			
	0.125 [M-%] 10			
	0.063 [M-%] 7.5	± 3		

Typprüfung		erfüllt
Nummer:	in Bearbeitung	ja
gültig bis:		
Konformitätserklärung		ja



Datum: 18.01.2024

Stempel / Unterschrift
Belagswerk

FBB

Frischbeton- + Baustoff AG
HINWIL
Postfach, 8497 BAUMA ZH

Datum: 18.01.2024

Stempel / Unterschrift
Akkreditiertes Labor

CONSULTEST AG
Deisrütstrasse 11
CH-8472 Ohringen

Datum:
Stempel / Unterschrift
Unternehmer