



Lieferwerk:

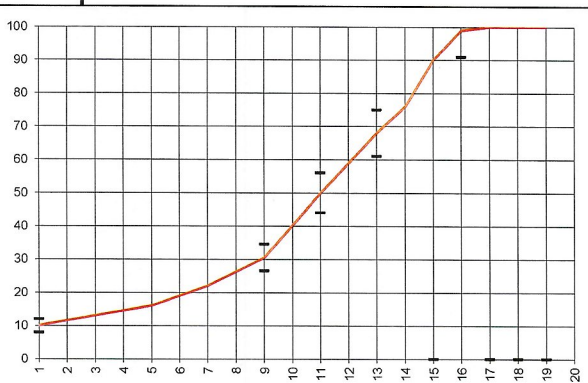
FBB - Werk Kloten

Prüfstelle: FBB Hinwil

**Walzasphalt - Deklaration 2024** **Pumptrack 11**

Mischgutangaben	Sollwerte	Anforderungen	Code:	207
Bindemittel:				
Ziel-Bitumen	70/100			
- $\Sigma$ lösl. Bindemittelgehalt M-%	6.6	Toleranz EW =		
Zugabebitumen	70/100			
Rückgewinnung aus Mischgut:				
- Penetration: min. [1/10 mm]	40			
- Penetration: max. [1/10 mm]	75			
- Erweichungspunkt R+K: min.	47			
- Erweichungspunkt R+K: max.	59			
- Elastische Rückstellung [%]	---			
Mineralstoffe Herkunft:				
- Füller	Eigenfüller			
- Kalkhydrat	---			
- feine Gesteinskörnung	Rafzerfeld			
- grobe Gesteinskörnung	Rafzerfeld			
- Mineralanteil Sand $\leq$ 2.0 mm	50 M-%			
- Mineralanteil Splitte $\geq$ 2.0 mm	50 M-%			
Mineralkategorie	C 70/10	C 70/10		
Spplitt aus Ausbauasphalt gewonnen				
- Sekundärspplitt M-%	20			
Recycling-Granulat				
- Kaltzugabe M-%				
- Warmzugabe M-%				
Marshall-Werte:				
- Verdichtungstemperatur	145°C			
- Raumdichte kg/m <sup>3</sup>	~2.400			
- Rohdichte kg/m <sup>3</sup>	~2.450			
- Hohlraumgehalt V <sub>m</sub> , Vol-%	1.0...3.0			
- Hohlraumfüllungsgrad VFB, %	---			
- Stabilität S kN	---			
- Fliessen F, mm	---			
Bei H und S Belägen:				
Spurrinntest LCPC [29]				
- 10000 Prüfzyklen %	---			
- 30000 Prüfzyklen %	---			
Wasserempfindlichkeit %	---			
Korngrössenverteilung:	mm	Toleranz		
- Einzelwerte Siebdurchgang	45.0 [M-%]	100		
	31.5 [M-%]	100		
	22.4 [M-%]	100		
	16.0 [M-%]	100		
	11.2 [M-%]	99	-8/+5	
	8.0 [M-%]	90		
	5.6 [M-%]	76		
	4.0 [M-%]	68	± 7	
	2.0 [M-%]	50	± 6	
	1.0 [M-%]	31	± 4	
	0.5 [M-%]	22		
	0.25 [M-%]	16		
	0.125 [M-%]	13		
	0.063 [M-%]	10.0	± 2	

Typprüfung		erfüllt
Nummer:	Kein Normbelag	
gültig bis:		
Konformitätserklärung		ja



Datum: 18.01.2024

Stempel / Unterschrift  
Belagswerk



Frischbeton- + Baustoff AG  
HINWIL  
Postfach, 8494 BAUMA ZH

Datum: 18.01.2024

Stempel / Unterschrift  
Akkreditiertes Labor

CONSULTEST AG  
Deisrütstrasse 11  
CH-8472 Oringen

Datum:  
Stempel / Unterschrift  
Unternehmer