



Lieferwerk:

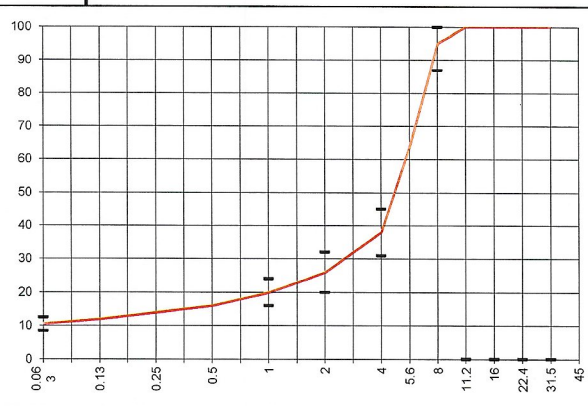
FBF - Werk Kloten

Prüfstelle: **Consultest AG**

Walzasphalt - Deklaration 2024 SMA 8

Mischgutangaben	Sollwerte	Anforderungen	Code:	555
Bindemittel:				
Ziel-Bitumen	PmB 45/80-65 CH-E			
- Σ lösl. Bindemittelgehalt M-%	6.7	Toleranz EW = ± 0.5		
Zugabebitumen	PmB 45/80-65 CH-E			
Rückgewinnung aus Mischgut:				
- Penetration: min. [1/10 mm]	35			
- Penetration: max. [1/10 mm]	70			
- Erweichungspunkt R+K: min.	60			
- Erweichungspunkt R+K: max.	80			
- Elastische Rückstellung [%]	≥ 60			
Mineralstoffe Herkunft:				
- Füller	Zeobit, Hauri			
- Kalkhydrat	---			
- feine Gesteinskörnung	Rafzerfeld			
- grobe Gesteinskörnung	Rafzerfeld			
- Mineralanteil Sand ≤ 2.0 mm	26 M-%			
- Mineralanteil Splitte ≥ 2.0 mm	74 M-%			
Mineralkategorie	C 95/1	C 95/1		
Splitt aus Ausbauasphalt gewonnen				
- Sekundärsplitt M-%				
Recycling-Granulat				
- Kaltzugabe M-%				
- Warmzugabe M-%				
Marshall-Werte:				
- Verdichtungstemperatur	155°C			
- Raumdichte kg/m ³	~ 2350			
- Rohdichte kg/m ³	~ 2435			
- Hohlraumgehalt V _m , Vol-%	3.5	2.0...5.0		
- Hohlraumfüllungsgrad VFB, %	81.5	---		
- Stabilität S kN	9.6	---		
- Fliesen F, mm	3.5	---		
Bei H und S Belägen:				
Spurrinntest LCPC [29]				
- 10000 Prüfzyklen %	---	---		
- 30000 Prüfzyklen %	7.02	≤ 10		
Wasserempfindlichkeit %	97.0	≥ 70		
Korngrößenverteilung:	mm	Toleranz		
- Einzelwerte Siebdurchgang	45.0 [M-%] 100			
	31.5 [M-%] 100			
	22.4 [M-%] 100			
	16.0 [M-%] 100			
	11.2 [M-%] 100			
	8.0 [M-%] 95	-8/+5		
	5.6 [M-%] 64			
	4.0 [M-%] 38	± 7		
	2.0 [M-%] 26	± 6		
	1.0 [M-%] 20	± 4		
	0.5 [M-%] 16			
	0.25 [M-%] 14			
	0.125 [M-%] 12			
	0.063 [M-%] 10.5	± 2		

Typprüfung		erfüllt
Nummer:	Keine	
gültig bis:		
Konformitätserklärung		ja



Datum: **18.01.2024**

Stempel / Unterschrift
Belagswerk



Frischbeton- + Baustoff AG
HINWIL
Postfach, 8494 BAUMA ZH

Datum: **18.01.2024**

Stempel / Unterschrift
Akreditiertes Labor

CONSULTEST AG
Deisrütstrasse 11
CH-8472 Ohringen

Datum:

Stempel / Unterschrift
Unternehmer