



Lieferwerk:

FBB - Werk Hinwil

Prüfstelle:

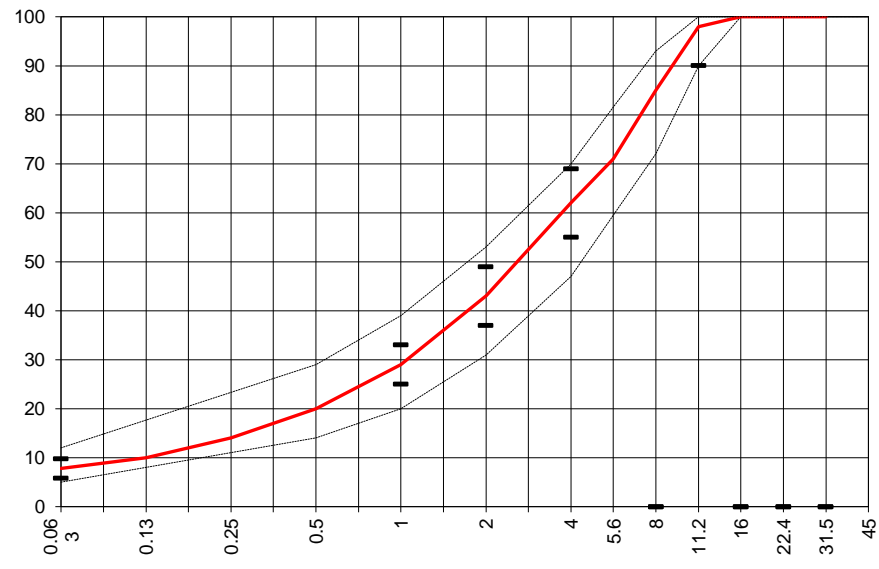
Consultest AG

Walzasphalt - Deklaration 2025 AC 11 L

Mischgutangaben	Sollwerte	Anforderungen	Code:	1205
Bindemittel:				
Ziel-Bitumen	70/100			
- Σ lösl. Bindemittelgehalt M-%	6.1	Toleranz EW = ± 0.5		
Zugabebitumen	70/100	160/220		
Rückgewinnung aus Mischgut:				
- Penetration: min. [1/10 mm]	40			
- Penetration: max. [1/10 mm]	75			
- Erweichungspunkt R+K: min.	45			
- Erweichungspunkt R+K: max.	62			
- Elastische Rückstellung [%]	---			
Mineralstoffe Herkunft:				
- Füller	Eigenfüller			
- Kalkhydrat	---			
- feine Gesteinskörnung	Rafzerfeld			
- grobe Gesteinskörnung	Rafzerfeld			
- Mineralanteil Sand ≤ 2.0 mm	43 M-%			
- Mineralanteil Splitte ≥ 2.0 mm	57 M-%			
Mineralkategorie	C 50/10	C 50/10		
Splitt aus Ausbauasphalt gewonnen				
- Sekundärsplitt M-%	10			
Recycling-Granulat				
- Kaltzugabe M-%				
- Warmzugabe M-%	40			
Marshall-Werte:				
- Verdichtungstemperatur	145°C			
- Raumdichte kg/m ³	~ 2383			
- Rohdichte kg/m ³	~ 2457			
- Hohlraumgehalt V _m , Vol-%	3.0	2.0...5.0		
- Hohlraumfüllungsgrad VFB, %	80.3	≤ 86		
- Stabilität S kN	9.8	≥ 5.0		
- Fließen F, mm	2.5	2...5		
Bei H und S Belägen:				
Spurrinntest LCPC [29]				
- 10000 Prüfzyklen %	---	---		
- 30000 Prüfzyklen %	---	---		
Wasserempfindlichkeit %	92	≥ 70		

Typprüfung		erfüllt
Nummer:	0102-23-31, 10812/23	ja
gültig bis:	November 2028	
Konformitätserklärung		ja

Korngrößenverteilung:	mm	Toleranz
- Einzelwerte Siebdurchgang	45.0 [M-%] 100	
	31.5 [M-%] 100	
	22.4 [M-%] 100	
	16.0 [M-%] 100	
	11.2 [M-%] 98	-8/+5
	8.0 [M-%] 85	
	5.6 [M-%] 71	
	4.0 [M-%] 62	± 7
	2.0 [M-%] 43	± 6
	1.0 [M-%] 29	± 4
	0.5 [M-%] 20	
	0.25 [M-%] 14	
	0.125 [M-%] 10	
	0.063 [M-%] 7.8	± 2



Datum: 21.01.2025

Stempel / Unterschrift
Belagswerk

FBB
Frischbeton- + Baustoff AG
HINWIL
Postfach, 8494 SAUMA ZH

Datum: 21.01.2025

Stempel / Unterschrift
Akkreditiertes Labor

CONSULTEST AG
Deisrütistrasse 11
CH-8472 Ohringen

Datum:

Stempel / Unterschrift
Unternehmer