



Lieferwerk:

FBB - Werk Hinwil

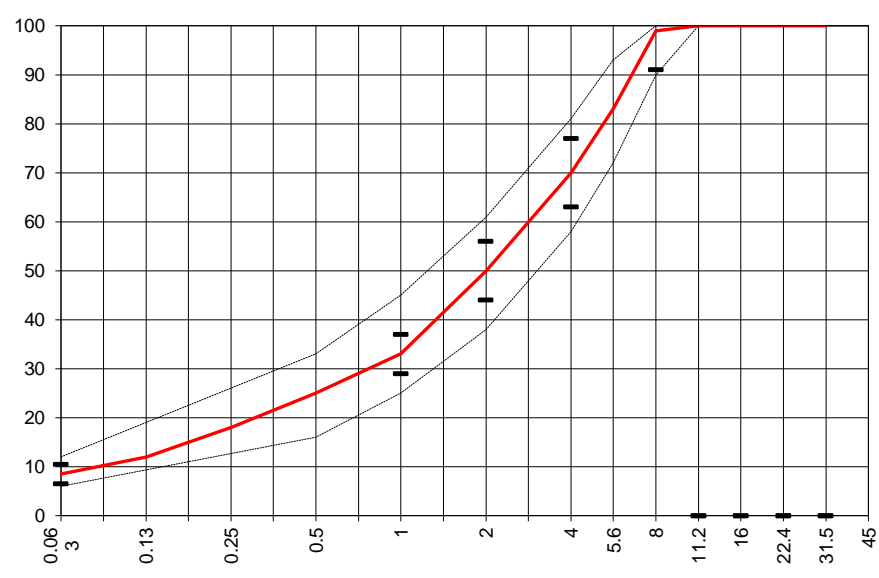
Prüfstelle:

Consultest AG

Walzasphalt - Deklaration 2025 AC 8 N

| Mischgutangaben | Sollwerte | Anforderungen | Code: | 1240 |
|--|-----------------|-------------------------|-------|------|
| Bindemittel: | | | | |
| Ziel-Bitumen | 70/100 | | | |
| - Σ lösl. Bindemittelgehalt M-% | 6.2 | Toleranz EW = ± 0.5 | | |
| Zugabebitumen | 70/100 | 160/220 | | |
| Rückgewinnung aus Mischgut: | | | | |
| - Penetration: min. [1/10 mm] | 40 | | | |
| - Penetration: max. [1/10 mm] | 75 | | | |
| - Erweichungspunkt R+K: min. | 45 | | | |
| - Erweichungspunkt R+K: max. | 62 | | | |
| - Elastische Rückstellung [%] | --- | | | |
| Mineralstoffe Herkunft: | | | | |
| - Füller | Eigenfüller | | | |
| - Kalkhydrat | --- | | | |
| - feine Gesteinskörnung | Rafzerfeld | | | |
| - grobe Gesteinskörnung | Rafzerfeld | | | |
| - Mineralanteil Sand ≤ 2.0 mm | 50 M-% | | | |
| - Mineralanteil Splitte ≥ 2.0 mm | 50 M-% | | | |
| Mineralkategorie | C 70/10 | C 70/10 | | |
| Splitt aus Ausbauasphalt gewonnen | | | | |
| - Sekundärsplitt M-% | 10 | | | |
| Recycling-Granulat | | | | |
| - Kaltzugabe M-% | | | | |
| - Warmzugabe M-% | 40 | | | |
| Marshall-Werte: | | | | |
| - Verdichtungstemperatur | 145°C | | | |
| - Raumdichte kg/m ³ | ~ 2368 | | | |
| - Rohdichte kg/m ³ | ~ 2453 | | | |
| - Hohlraumgehalt V _m , Vol-% | 3.5 | 2.0...5.0 | | |
| - Hohlraumfüllungsgrad V _{FB} , % | 82.8 | ≤ 86 | | |
| - Stabilität S kN | 9.5 | ≥ 7.5 | | |
| - Fliesen F, mm | 2.5 | 2...4 | | |
| Bei H und S Belägen: | | | | |
| Spurrinntest LCPC [29] | | | | |
| - 10000 Prüfzyklen % | --- | --- | | |
| - 30000 Prüfzyklen % | --- | --- | | |
| Wasserempfindlichkeit % | 91.0 | ≥ 70 | | |
| Korngrößenverteilung: | mm | Toleranz | | |
| - Einzelwerte Siebdurchgang | 45.0 [M-%] 100 | | | |
| | 31.5 [M-%] 100 | | | |
| | 22.4 [M-%] 100 | | | |
| | 16.0 [M-%] 100 | | | |
| | 11.2 [M-%] 100 | | | |
| | 8.0 [M-%] 99 | -8/+5 | | |
| | 5.6 [M-%] 83 | | | |
| | 4.0 [M-%] 70 | ± 7 | | |
| | 2.0 [M-%] 50 | ± 6 | | |
| | 1.0 [M-%] 33 | ± 4 | | |
| | 0.5 [M-%] 25 | | | |
| | 0.25 [M-%] 18 | | | |
| | 0.125 [M-%] 12 | | | |
| | 0.063 [M-%] 8.5 | ± 2 | | |

| | | |
|-----------------------|----------------------|---------|
| Typprüfung | | erfüllt |
| Nummer: | 0102-23-31, 10810/23 | ja |
| gültig bis: | November 2028 | |
| Konformitätserklärung | | ja |



Datum: 21.01.2025
 Stempel / Unterschrift
 Belagswerk
FBB
 Frischbeton- + Baustoff AG
 HINWIL
 Postfach, 8494 SAUMA ZH

Datum: 21.01.2025
 Stempel / Unterschrift
 Akkreditiertes Labor
CONSULTEST AG
 Deisrütistrasse 11
 CH-8472 Ohringen

Datum:
 Stempel / Unterschrift
 Unternehmer