



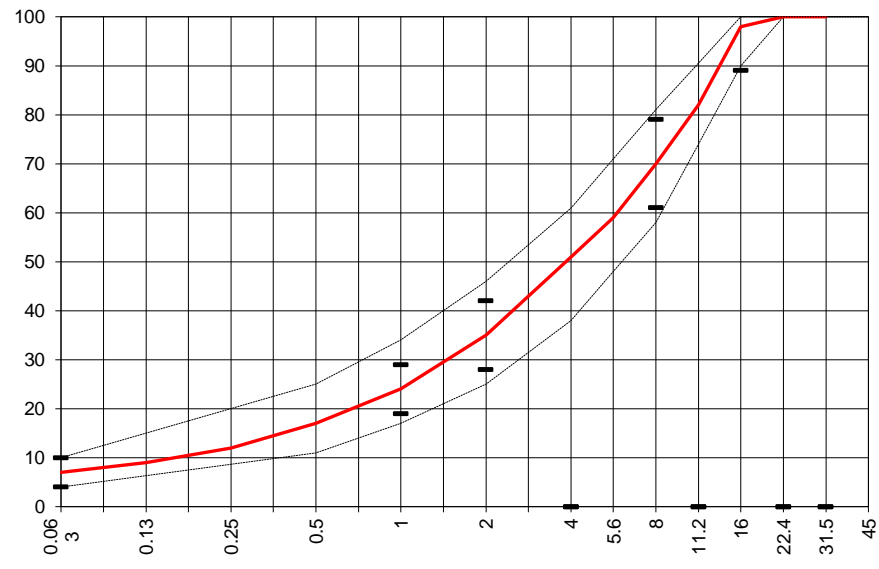
Lieferwerk: **FBB - Werk Hinwil** Prüfstelle: **Consultest AG**

Walzasphalt - Deklaration 2025 AC B 16 H

Mischgutangaben	Sollwerte	Anforderungen	Code:	12522
Bindemittel:				
Ziel-Bitumen	PmB 45/80-80 CH-E			
- Σ lösl. Bindemittelgehalt M-%	4.9	Toleranz EW = ± 0.6		
Zugabebitumen	PmB 45/80-80 CH-E	PmB 65/105-80 CH-E		
Rückgewinnung aus Mischgut:				
- Penetration: min. [1/10 mm]	30			
- Penetration: max. [1/10 mm]	65			
- Erweichungspunkt R+K: min.	≥ 65			
- Erweichungspunkt R+K: max.	---			
- Elastische Rückstellung [%]	≥ 60			
Mineralstoffe Herkunft:				
- Füller	Eigenfüller			
- Kalkhydrat	---			
- feine Gesteinskörnung	Rafzerfeld			
- grobe Gesteinskörnung	Rafzerfeld			
- Mineralanteil Sand ≤ 2.0 mm	34 M-%			
- Mineralanteil Splitte ≥ 2.0 mm	66 M-%			
Mineralkategorie	C 70/10	C 70/10		
Splitt aus Ausbaupasphalt gewonnen				
- Sekundärsplitt M-%	10			
Recycling-Granulat				
- Kaltzugabe M-%				
- Warmzugabe M-%	40			
Marshall-Werte:				
- Verdichtungstemperatur	155°C			
- Raumdichte kg/m ³	~ 2386			
- Rohdichte kg/m ³	~ 2501			
- Hohlraumgehalt V _m , Vol-%	4.6	3.0...6.0		
- Hohlraumfüllungsgrad V _{FB} , %	67	---		
- Stabilität S kN	9	---		
- Fließen F, mm	2.5	---		
Bei H und S Belägen:				
Spurrinntest LCPC [29]				
- 10000 Prüfzyklen %	---	---		
- 30000 Prüfzyklen %	3.24	≤ 7.5		
Wasserempfindlichkeit %	92.0	≥ 70		

Typprüfung		erfüllt
Nummer:	0102-23-29, 10525/23	ja
gültig bis:	November 2028	
Konformitätserklärung		ja

Korngrößenverteilung:	mm	Toleranz
- Einzelwerte Siebdurchgang	45.0 [M-%] 100	
	31.5 [M-%] 100	
	22.4 [M-%] 100.0	
	16.0 [M-%] 98.0	-9/+5
	11.2 [M-%] 82.0	
	8.0 [M-%] 70.0	± 9
	5.6 [M-%] 59.0	
	4.0 [M-%] 51.0	
	2.0 [M-%] 35.0	± 7
	1.0 [M-%] 24.0	± 5
	0.5 [M-%] 17.0	
	0.25 [M-%] 12.0	
	0.125 [M-%] 9.0	
	0.063 [M-%] 7.0	± 3



Datum: **21.01.2025**
 Stempel / Unterschrift
 Belagswerk
FBB
 Frischbeton- + Baustoff AG
 HINWIL
 Postfach, 8494 SAUMA ZH

Datum: **21.01.2025**
 Stempel / Unterschrift
 Akkreditiertes Labor
CONSULTEST AG
 Deisrütistrasse 11
 CH-8472 Ohringen

Datum:
 Stempel / Unterschrift
 Unternehmer