



Lieferwerk:

FBB - Werk Hinwil

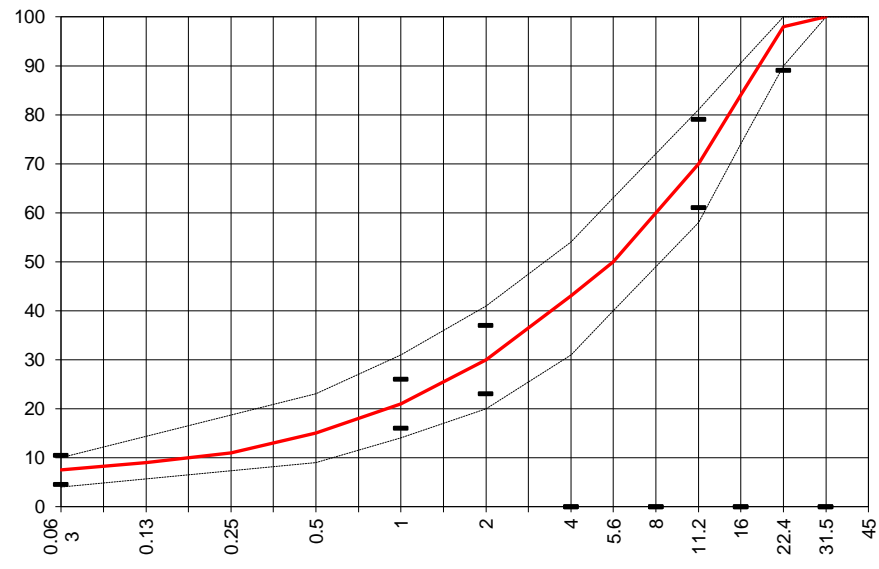
Prüfstelle: Consultest AG

Walzasphalt - Deklaration 2025 AC EME 22 C1

Mischgutangaben	Sollwerte	Anforderungen	Code:	1728
Bindemittel:				
Ziel-Bitumen	PmB 25/55-80 CH-E			
- Σ lösl. Bindemittelgehalt M-%	4.5	Toleranz EW = ± 0.6		
Zugabebitumen	PmB 45/80-80 CH-E			
Rückgewinnung aus Mischgut:				
- Penetration: min. [1/10 mm]	20			
- Penetration: max. [1/10 mm]	35			
- Erweichungspunkt R+K: min.	≥ 70			
- Erweichungspunkt R+K: max.	---			
- Elastische Rückstellung [%]	≥ 50			
Mineralstoffe Herkunft:				
- Füller	Eigenfüller			
- Kalkhydrat	---			
- feine Gesteinskörnung	Rafzerfeld			
- grobe Gesteinskörnung	Rafzerfeld			
- Mineralanteil Sand ≤ 2.0 mm	30 M-%			
- Mineralanteil Splitte ≥ 2.0 mm	70 M-%			
Mineralkategorie	C 90/1	C 90/1		
Spplitt aus Ausbaupasphalt gewonnen				
- Sekundärsplitt M-%	10			
Recycling-Granulat				
- Kaltzugabe M-%				
- Warmzugabe M-%	40			
Marshall-Werte:				
- Verdichtungstemperatur	175°C			
- Raumdichte kg/m ³	~ 2416			
- Rohdichte kg/m ³	~ 2516			
- Hohlraumgehalt V _m , Vol-%	4	3.0...6.0		
- Hohlraumfüllungsgrad V _{FB} , %	75	---		
- Stabilität S kN	15	---		
- Fließen F, mm	3	---		
Bei H und S Belägen:				
Spurrinentest LCPC [29]				
- 10000 Prüfzyklen %	---	---		
- 30000 Prüfzyklen %	3.0	≤ 5.0		
Wasserempfindlichkeit %	96.0	≥ 70		

Typprüfung		erfüllt
Nummer:	0102-22-15, 08053/22	ja
gültig bis:	Dezember 2027	
Konformitätserklärung		ja

Korngrößenverteilung:	mm	Toleranz
- Einzelwerte Siebdurchgang	45.0 [M-%] 100	
	31.5 [M-%] 100	
	22.4 [M-%] 98	-9/+5
	16.0 [M-%] 84	
	11.2 [M-%] 70	± 9
	8.0 [M-%] 60	
	5.6 [M-%] 50	
	4.0 [M-%] 43	
	2.0 [M-%] 30	± 7
	1.0 [M-%] 21	± 5
	0.5 [M-%] 15	
	0.25 [M-%] 11	
	0.125 [M-%] 9	
	0.063 [M-%] 7.5	± 3



Datum: 21.01.2025

Stempel / Unterschrift
Belagswerk

FBB
Frischbeton- + Baustoff AG
HINWIL
Postfach, 8494 SAUMA ZH

Datum: 21.01.2025

Stempel / Unterschrift
Akkreditiertes Labor

CONSULTEST AG
Deisrütistrasse 11
CH-8472 Ohringen

Datum:

Stempel / Unterschrift
Unternehmer