



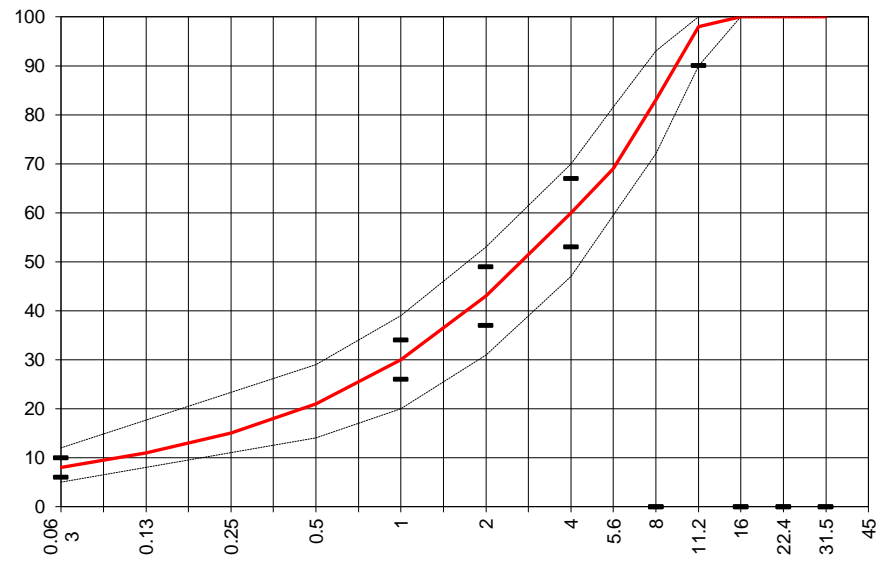
Lieferwerk: **FBB - Werk Hinwil** Prüfstelle: **Consultest AG**

Walzasphalt - Deklaration 2025 AC T 11 N

Mischgutangaben	Sollwerte	Anforderungen	Code:	1216
Bindemittel:				
Ziel-Bitumen	70/100			
- Σ lösl. Bindemittelgehalt M-%	5.3	Toleranz EW = ± 0.5		
Zugabebitumen	160/220			
Rückgewinnung aus Mischgut:				
- Penetration: min. [1/10 mm]	35			
- Penetration: max. [1/10 mm]	75			
- Erweichungspunkt R+K: min.	47			
- Erweichungspunkt R+K: max.	62			
- Elastische Rückstellung [%]	---			
Mineralstoffe Herkunft:				
- Füller	Eigenfüller			
- Kalkhydrat	---			
- feine Gesteinskörnung	Rafzerfeld			
- grobe Gesteinskörnung	Rafzerfeld			
- Mineralanteil Sand ≤ 2.0 mm	43 M-%			
- Mineralanteil Splitte ≥ 2.0 mm	57 M-%			
Mineralkategorie	C 50/30	C 50/30		
Splitt aus Ausbauasphalt gewonnen				
- Sekundärsplitt M-%	20			
Recycling-Granulat				
- Kaltzugabe M-%				
- Warmzugabe M-%	60			
Marshall-Werte:				
- Verdichtungstemperatur	135°C			
- Raumdichte kg/m ³	~ 2394			
- Rohdichte kg/m ³	~ 2486			
- Hohlraumgehalt V _m , Vol-%	3.7	3.0...6.0		
- Hohlraumfüllungsgrad VFB, %	75.9	≤ 80		
- Stabilität S kN	12.1	≥ 5.0		
- Fliesen F, mm	2.4	1.5...3.5		
Bei H und S Belägen:				
Spurrinntest LCPC [29]				
- 10000 Prüfzyklen %	---	---		
- 30000 Prüfzyklen %	---	---		
Wasserempfindlichkeit %	90.0	≥ 70		

Typprüfung		erfüllt
Nummer:	0102-21-20, 10776/21	ja
gültig bis:	Oktober 2026	
Konformitätserklärung		ja

Korngrößenverteilung:	mm	Toleranz
- Einzelwerte Siebdurchgang	45.0 [M-%] 100	
	31.5 [M-%] 100	
	22.4 [M-%] 100	
	16.0 [M-%] 100	
	11.2 [M-%] 98	-8/+5
	8.0 [M-%] 83	
	5.6 [M-%] 69	
	4.0 [M-%] 60	± 7
	2.0 [M-%] 43	± 6
	1.0 [M-%] 30	± 4
	0.5 [M-%] 21	
	0.25 [M-%] 15	
	0.125 [M-%] 11	
	0.063 [M-%] 8.0	± 2



Datum: **21.01.2025**
 Stempel / Unterschrift
 Belagswerk
FBB
 Frischbeton- + Baustoff AG
 HINWIL
 Postfach, 8494 SAUMA ZH

Datum: **21.01.2025**
 Stempel / Unterschrift
 Akkreditiertes Labor
CONSULTEST AG
 Deisrütistrasse 11
 CH-8472 Ohringen

Datum:
 Stempel / Unterschrift
 Unternehmer