



Lieferwerk: **FBB Hinwil**

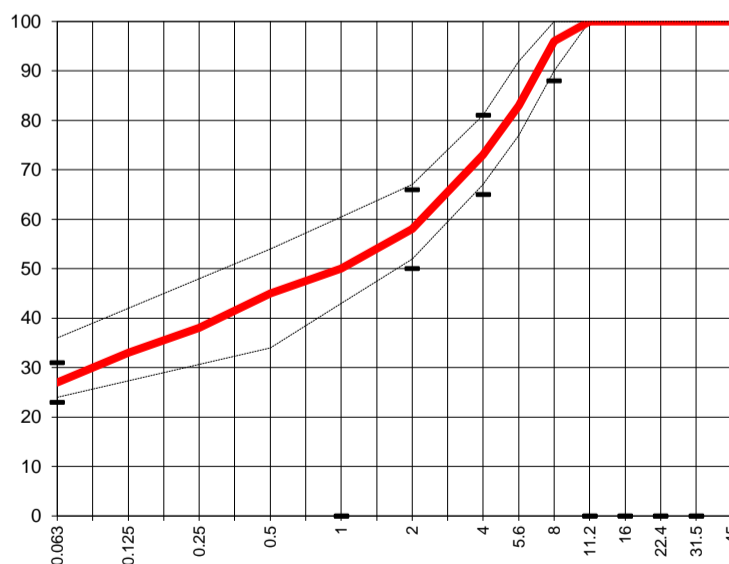
Prüfstelle: **Consultest AG**

Gussasphalt - Deklaration 2025 MA 8 H

Mischgutangaben	Sollwerte	Anforderungen	Code: G623
Bindemittel:			
Ziel-Bitumen	PmB 25/55-65 CH-E NV		
- Dosierung in M-%	7.5		
- löslicher Anteil in M-%	7.4	Toleranz EW = ± 0.5	
Zusätze:			
- Art:	---		
- Dosierung in M-%	---		
- löslicher Anteil in M-%	---		
Rückgewinnung aus Mischgut			
- Penetration: [1/10 mm]	30	20 ... 50	
- Erweichungspunkt R+K (°C)	79.2	≥ 65	
- el. Rückstellung (%)	75	≥ 30	
Mineralstoffe Herkunft:			
- Füller	Hauri		
- feine Gesteinskörnung	Flüelen		
- grobe Gesteinskörnung	Weiach		
- Min.anteil Sand ≤ 2.0 mm o. Filler	58 M-%		
- Mineralanteil Splitte ≥ 2.0 mm	42 M-%		
Mineralkategorie	C 95/1	C 95/1	
Splitt aus Ausbauasphalt gewonnen			
- Sekundärsplitt M-%	10		
Recycling-Granulat			
- Rein Granulat Deckschicht M-%	---		
- Frässmat. Schutz+Bindersch.M-%	---		
- Raumdichte kg/m3	---		
- Rohdichte kg/m3	---		
Eindringtiefe Statisch		Anforderung ASTRA	
- 30min 40° 500 mm2	1.2	± 0.3	
- Erhöhung nach 60 min.	0.2	≤ 0.4	
- 300min 22° 100 mm2	---		
Eindringtiefe Dynamisch			
- 2500 Prüfzyklen	1.4	≤ 1.8	
- 2500 - 5000 Prüfzyklen	0.3	≤ 0.5	

Typprüfung	erfüllt
Nummer: 0102-23-26, 09313/23	ja
gültig bis: Oktober 2028	
Konformitätserklärung	ja

Korngrößenverteilung:	mm	[M-%]	Toleranz
- Einzelwerte Siebdurchgang	45.0	100	
(Norm SN EN 12697-1 / EN 933-1)	31.5	100	
	22.4	100	
	16.0	100	
	11.2	100	
	8.0	96	-8/+5
	5.6	83	
	4.0	73	± 8
	2.0	58	± 8
	1.0	50	
	0.5	45	
	0.25	38	
	0.125	33	
	0.063	27	± 4



Datum: **21.01.2025**
 Stempel / Unterschrift
 Belagswerk

FBB
 Frischbeton- + Baustoff AG
 HINWIL
 Postfach, 8494 BAUMA ZH

Datum: **21.01.2025**
 Stempel / Unterschrift
 Akkreditiertes Labor

CONSULTEST AG
 Deisrütistrasse 11
 CH-8472 Ohringen

Datum:
 Stempel / Unterschrift
 Unternehmer