



Lieferwerk: **FBB Hinwil**

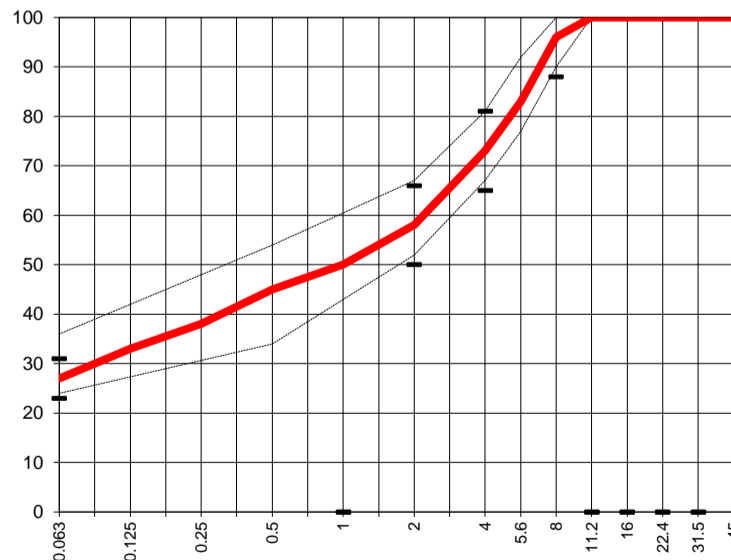
Prüfstelle: **Consultest AG**

**Gussasphalt - Deklaration 2025 MA 8 N PmB**

Mischgutangaben	Sollwerte	Anforderungen	Code: G622
Bindemittel:			
Ziel-Bitumen	<b>PmB 25/55-65 CH-E NV</b>		
- Dosierung in M-%	<b>8.0</b>	min. 7.5 M-%	
- löslicher Anteil in M-%	<b>7.8</b>	Toleranz EW = ± 0.5	
Zusätze:			
- Art:	---		
- Dosierung in M-%	---		
- löslicher Anteil in M-%	---		
Rückgewinnung aus Mischgut			
- Penetration: [1/10 mm]	<b>30</b>	20 ... 50	
- Erweichungspunkt R+K (°C)	<b>79.2</b>	≥ 65	
- el. Rückstellung (%)	<b>75</b>	≥ 30	
Mineralstoffe Herkunft:			
- Füller	<b>Hauri</b>		
- feine Gesteinskörnung	<b>Flüelen</b>		
- grobe Gesteinskörnung	<b>Weiach</b>		
- Min.anteil Sand ≤ 2.0 mm o. Filler	<b>58 M-%</b>		
- Mineralanteil Splitte ≥ 2.0 mm	<b>42 M-%</b>		
Mineralkategorie	<b>C 95/1</b>	C 95/1	
Splitt aus Ausbauasphalt gewonnen			
- Sekundärsplitt M-%	<b>10</b>		
Recycling-Granulat			
- Rein Granulat Deckschicht M-%	---		
- Frässmat. Schutz+Bindersch.M-%	---		
- Raumdichte kg/m3	---		
- Rohdichte kg/m3	---		
<b>Eindringtiefe Statisch</b>			
- 30min 40° 500 mm2	<b>0.9</b>	≤ 1.8	
- Erhöhung nach 60 min.	<b>0.2</b>	≤ 0.4	
- 300min 22° 100 mm2	---		
<b>Eindringtiefe Dynamisch</b>			
- 2500 Prüfzyklen	<b>0.7</b>	≤ 1.8	
- 2500 - 5000 Prüfzyklen	<b>0.1</b>	≤ 0.5	

	<b>erfüllt</b>
<b>Typprüfung</b>	
Nummer: <b>0102-23-26, 09313/23</b>	<b>ja</b>
gültig bis: <b>Oktober 2028</b>	
<b>Konformitätserklärung</b>	<b>ja</b>

Korngrößenverteilung:	mm	[M-%]	Toleranz
- Einzelwerte Siebdurchgang	45.0	<b>100</b>	
( Norm SN EN 12697-1 / EN 933-1 )	31.5	<b>100</b>	
	22.4	<b>100</b>	
	16.0	<b>100</b>	
	11.2	<b>100</b>	
	8.0	<b>96</b>	-8/+5
	5.6	<b>83</b>	
	4.0	<b>73</b>	± 8
	2.0	<b>58</b>	± 8
	1.0	<b>50</b>	
	0.5	<b>45</b>	
	0.25	<b>38</b>	
	0.125	<b>33</b>	
	0.063	<b>27</b>	± 4



Datum: **21.01.2025**  
 Stempel / Unterschrift  
 Belagswerk

**FBB**  
 Frischbeton- + Baustoff AG  
 HINWIL  
 Postfach, 8494 BAUMA ZH

Datum: **21.01.2025**  
 Stempel / Unterschrift  
 Akkreditiertes Labor

**CONSULTEST AG**  
 Deisrütistrasse 11  
 CH-8472 Ohringen

Datum:  
 Stempel / Unterschrift  
 Unternehmer