



Lieferwerk: **FBB Hinwil**

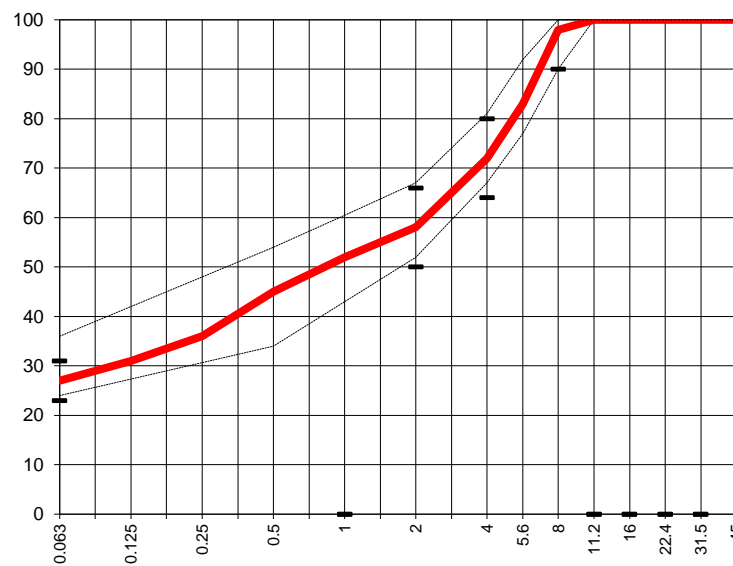
Prüfstelle: **Consultest AG**

Gussasphalt - Deklaration 2025 MAT 8 N

Mischgutangaben	Sollwerte	Anforderungen	Code: G822
Bindemittel:			
Ziel-Bitumen	B 35/50 NV		
- Dosierung in M-%	6.7	min. 7.5 M-%	
- löslicher Anteil in M-%	7.7	Toleranz EW = ± 0.5	
Zusätze:			
- Art:	Trinidad EP-Z		
- Dosierung in M-%	2.0	Min. 1.0	
- löslicher Anteil in M-%	---		
Rückgewinnung aus Mischgut			
- Penetration: [1/10 mm]	33	20 ... 50	
- Erweichungspunkt R+K: max.	65	52 ... 70	
- Bindemittelabfluss	---		
Mineralstoffe Herkunft:			
- Füller	Hauri		
- feine Gesteinskörnung	Flüelen		
- grobe Gesteinskörnung	Weiach		
- Min.anteil Sand ≤ 2.0 mm o. Filler	58 M-%		
- Mineralanteil Splitte ≥ 2.0 mm	42 M-%		
Mineralkategorie	C 95/1	C 95/1	
Splitt aus Ausbauasphalt gewonnen			
- Sekundärsplitt M-%	10		
Recycling-Granulat			
- Rein Granulat Deckschicht M-%	---		
- Frässmat. Schutz+Bindersch.M-%	---		
- Raumdichte kg/m3	---		
- Rohdichte kg/m3	---		
Eindringtiefe Statisch			
- 30min 40° 500 mm2	2.3	1.0...5.0	
- Erhöhung nach 60 min.	0.3		
- 300min 22° 100 mm2	---		
Eindringtiefe Dynamisch			
- 2500 Prüfzyklen	2.5	≤ 4.0	
- 2500 - 5000 Prüfzyklen	0.7	≤ 1.8	

Typprüfung	erfüllt
Nummer: 0102-23-24,08682/23	ja
gültig bis: September 2028	
Konformitätserklärung	ja

Korngrößenverteilung:	mm	Toleranz
- Einzelwerte Siebdurchgang	45.0 [M-%] 100	
(Norm SN EN 12697-1 / EN 933-1)	31.5 [M-%] 100	
	22.4 [M-%] 100	
	16.0 [M-%] 100	
	11.2 [M-%] 100	
	8.0 [M-%] 98	-8/+5
	5.6 [M-%] 83	
	4.0 [M-%] 72	± 8
	2.0 [M-%] 58	± 8
	1.0 [M-%] 52	
	0.5 [M-%] 45	
	0.25 [M-%] 36	
	0.125 [M-%] 31	
	0.063 [M-%] 27.0	± 4



Datum: **21.01.2025**
 Stempel / Unterschrift
 Belagswerk

FBB
 Frischbeton- + Baustoff AG
 HINWIL
 Postfach, 8494 BAUMA ZH

Datum: **21.01.2025**
 Stempel / Unterschrift
 Akkreditiertes Labor

CONSULTEST AG
 Deisrütistrasse 11
 CH-8472 Ohringen

Datum:
 Stempel / Unterschrift
 Unternehmer