



Lieferwerk:

FBB - Werk Kloten

Prüfstelle:

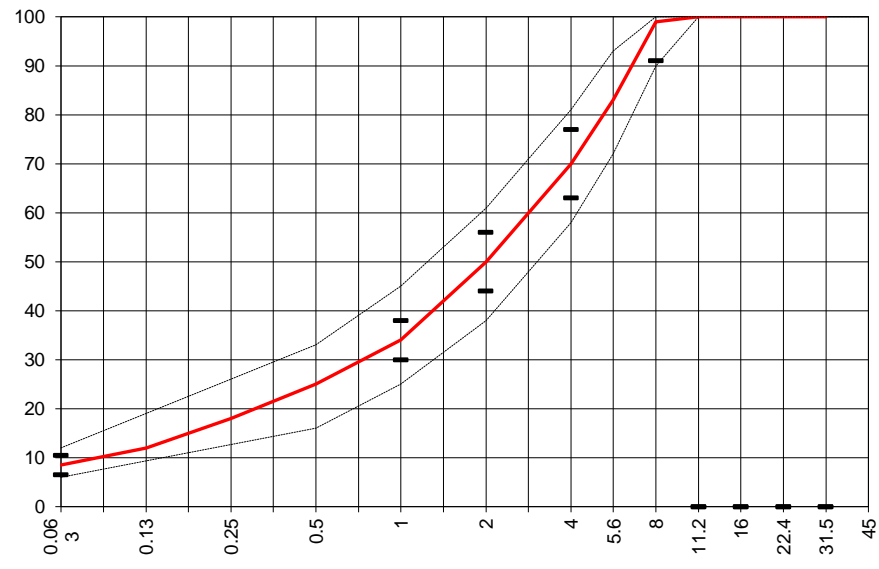
Consultest AG

Walzasphalt - Deklaration 2025 AC 8 N

Mischgutangaben	Sollwerte	Anforderungen	Code:	1240
Bindemittel:				
Ziel-Bitumen	70/100			
- Σ lösl. Bindemittelgehalt M-%	6.2	Toleranz EW = ± 0.5		
Zugabebitumen	70/100	160/220		
Rückgewinnung aus Mischgut:				
- Penetration: min. [1/10 mm]	40			
- Penetration: max. [1/10 mm]	75			
- Erweichungspunkt R+K: min.	45			
- Erweichungspunkt R+K: max.	62			
- Elastische Rückstellung [%]	---			
Mineralstoffe Herkunft:				
- Füller	Eigenfüller			
- Kalkhydrat	---			
- feine Gesteinskörnung	Rafzerfeld			
- grobe Gesteinskörnung	Rafzerfeld			
- Mineralanteil Sand ≤ 2.0 mm	50 M-%			
- Mineralanteil Splitte ≥ 2.0 mm	50 M-%			
Mineralkategorie	C 70/10	C 70/10		
Splitt aus Ausbaupasphalt gewonnen				
- Sekundärsplitt M-%	10			
Recycling-Granulat				
- Kaltzugabe M-%				
- Warmzugabe M-%	40			
Marshall-Werte:				
- Verdichtungstemperatur	145°C			
- Raumdichte kg/m ³	~ 2368			
- Rohdichte kg/m ³	~ 2453			
- Hohlraumgehalt V _m , Vol-%	3.5	2.0...5.0		
- Hohlraumfüllungsgrad VFB, %	77.8	≤ 86		
- Stabilität S kN	8.9	≥ 7.5		
- Fliesen F, mm	2.6	2...4		
Bei H und S Belägen:				
Spurrinntest LCPC [29]				
- 10000 Prüfzyklen %	---	---		
- 30000 Prüfzyklen %	---	---		
Wasserempfindlichkeit %	90.0	≥ 70		

Typprüfung		erfüllt
Nummer:	0102-23-33, 11217/23	ja
gültig bis:	Dezember 2028	
Konformitätserklärung		ja

Korngrößenverteilung:	mm	Toleranz
- Einzelwerte Siebdurchgang	45.0 [M-%] 100	
	31.5 [M-%] 100	
	22.4 [M-%] 100	
	16.0 [M-%] 100	
	11.2 [M-%] 100	
	8.0 [M-%] 99	-8/+5
	5.6 [M-%] 83	
	4.0 [M-%] 70	± 7
	2.0 [M-%] 50	± 6
	1.0 [M-%] 34	± 4
	0.5 [M-%] 25	
	0.25 [M-%] 18	
	0.125 [M-%] 12	
	0.063 [M-%] 8.5	± 2



Datum: 21.01.2025

Stempel / Unterschrift
Belagswerk

FBB
Frischbeton- + Baustoff AG
HINWIL
Postfach, 8494 SAUMA ZH

Datum: 21.01.2025

Stempel / Unterschrift
Akkreditiertes Labor

CONSULTEST AG
Deisrütistrasse 11
CH-8472 Ohringen

Datum:

Stempel / Unterschrift
Unternehmer