



Lieferwerk:

FBB - Werk Kloten

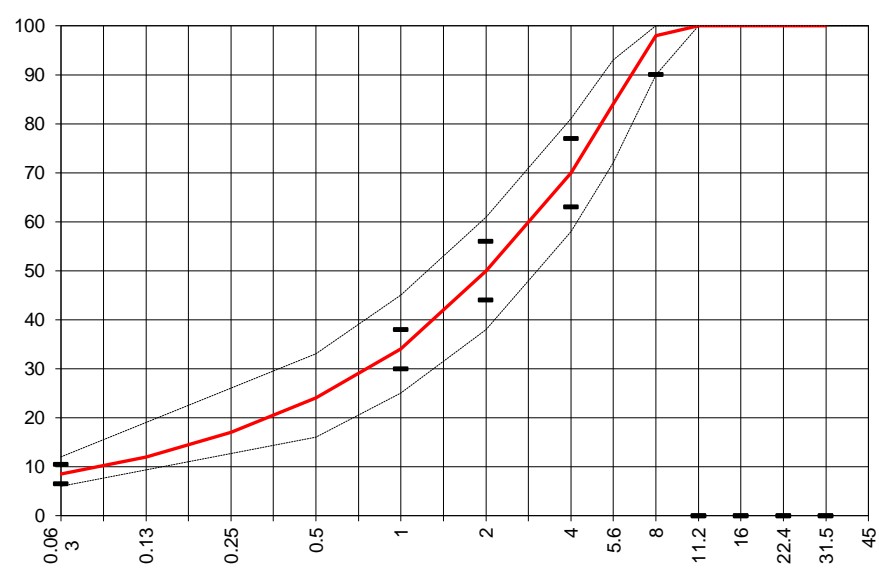
Prüfstelle:

Consultest AG

Walzasphalt - Deklaration 2025 AC 8 S

Mischgutangaben	Sollwerte	Anforderungen	Code:	1341
Bindemittel:				
Ziel-Bitumen	50/70			
- Σ lösl. Bindemittelgehalt M-%	5.9	Toleranz EW = ± 0.5		
Zugabebitumen	50/70	70/100		
Rückgewinnung aus Mischgut:				
- Penetration: min. [1/10 mm]	30			
- Penetration: max. [1/10 mm]	55			
- Erweichungspunkt R+K: min.	48			
- Erweichungspunkt R+K: max.	65			
- Elastische Rückstellung [%]	---			
Mineralstoffe Herkunft:				
- Füller	Eigenfüller			
- Kalkhydrat	---			
- feine Gesteinskörnung	Rafzerfeld			
- grobe Gesteinskörnung	Rafzerfeld			
- Mineralanteil Sand ≤ 2.0 mm	50 M-%			
- Mineralanteil Splitte ≥ 2.0 mm	50 M-%			
Mineralkategorie	C 70/10	C 70/10		
Splitt aus Ausbauasphalt gewonnen				
- Sekundärsplitt M-%				
Recycling-Granulat				
- Kaltzugabe M-%				
- Warmzugabe M-%	30			
Marshall-Werte:				
- Verdichtungstemperatur	145°C			
- Raumdichte kg/m ³	~ 2368			
- Rohdichte kg/m ³	~ 2464			
- Hohlraumgehalt V _m , Vol-%	3.9	3.0...6.0		
- Hohlraumfüllungsgrad V _{FB} , %	73.9	---		
- Stabilität S kN	8.6	---		
- Fliesen F, mm	2.6	---		
Bei H und S Belägen:				
Spurrinntest LCPC [29]				
- 10000 Prüfzyklen %	6.3	≤ 10		
- 30000 Prüfzyklen %	---	---		
Wasserempfindlichkeit %	89.0	≥ 70		
Korngrößenverteilung:	mm	Toleranz		
- Einzelwerte Siebdurchgang	45.0 [M-%] 100			
	31.5 [M-%] 100			
	22.4 [M-%] 100			
	16.0 [M-%] 100			
	11.2 [M-%] 100			
	8.0 [M-%] 98	-8/+5		
	5.6 [M-%] 84			
	4.0 [M-%] 70	± 7		
	2.0 [M-%] 50	± 6		
	1.0 [M-%] 34	± 4		
	0.5 [M-%] 24			
	0.25 [M-%] 17			
	0.125 [M-%] 12			
	0.063 [M-%] 8.5	± 2		

Typprüfung		erfüllt
Nummer:	0102-23-33, 11216/23	ja
gültig bis:	Dezember 2028	
Konformitätserklärung		ja



Datum: 21.01.2025
 Stempel / Unterschrift
 Belagswerk
FBB
 Frischbeton- + Baustoff AG
 HINWEG
 Postfach, 8494 SAUMA ZH

Datum: 21.01.2025
 Stempel / Unterschrift
 Akkreditiertes Labor
CONSULTEST AG
 Deisrütistrasse 11
 CH-8472 Ohringen

Datum:
 Stempel / Unterschrift
 Unternehmer