



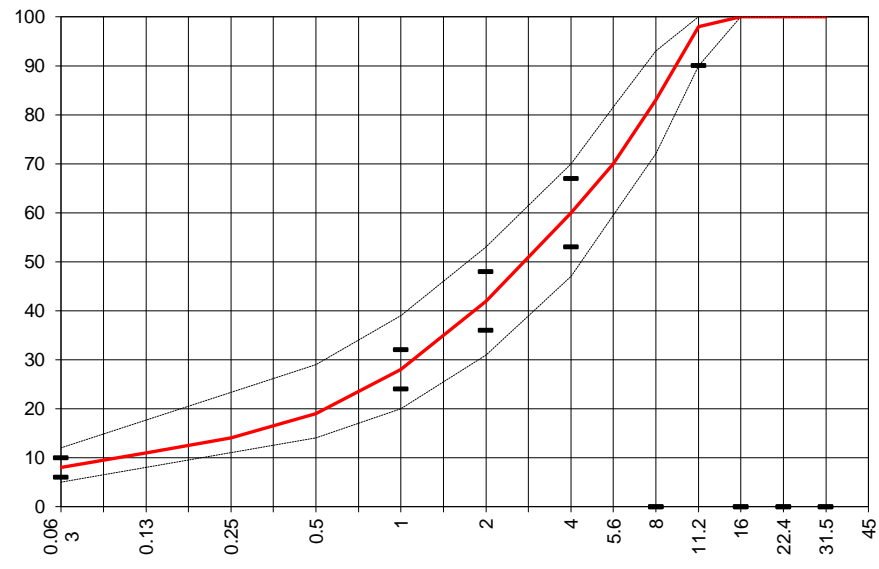
Lieferwerk: **FBB - Werk Kloten** Prüfstelle: **Consultest AG**

Walzasphalt - Deklaration 2025 AC B 11 S

Mischgutangaben	Sollwerte	Anforderungen	Code:	1318
Bindemittel:				
Ziel-Bitumen	50/70			
- Σ lösl. Bindemittelgehalt M-%	5.3	Toleranz EW = ± 0.5		
Zugabebitumen	70/100			
Rückgewinnung aus Mischgut:				
- Penetration: min. [1/10 mm]	25			
- Penetration: max. [1/10 mm]	55			
- Erweichungspunkt R+K: min.	50			
- Erweichungspunkt R+K: max.	65			
- Elastische Rückstellung [%]	---			
Mineralstoffe Herkunft:				
- Füller	Eigenfüller			
- Kalkhydrat	---			
- feine Gesteinskörnung	Rafzerfeld			
- grobe Gesteinskörnung	Rafzerfeld			
- Mineralanteil Sand ≤ 2.0 mm	42 M-%			
- Mineralanteil Splitte ≥ 2.0 mm	58 M-%			
Mineralkategorie	C 70/10	C 70/10		
Spplitt aus Ausbauasphalt gewonnen				
- Sekundärsplitt M-%	20			
Recycling-Granulat				
- Kaltzugabe M-%				
- Warmzugabe M-%	40			
Marshall-Werte:				
- Verdichtungstemperatur	145°C			
- Raumdichte kg/m ³	~ 2372			
- Rohdichte kg/m ³	~ 2486			
- Hohlraumgehalt V _m , Vol-%	4.6	3.0...6.0		
- Hohlraumfüllungsgrad V _{FB} , %	79	---		
- Stabilität S kN	10	---		
- Fliesen F, mm	2.8	---		
Bei H und S Belägen:				
Spurrinntest LCPC [29]				
- 10000 Prüfzyklen %	6.2	≤ 10		
- 30000 Prüfzyklen %	---	---		
Wasserempfindlichkeit %	97.0	≥ 70		

Typprüfung		erfüllt
Nummer:	Keine	
gültig bis:		
Konformitätserklärung		ja

Korngrößenverteilung:	mm	Toleranz
- Einzelwerte Siebdurchgang	45.0 [M-%] 100	
	31.5 [M-%] 100	
	22.4 [M-%] 100.0	
	16.0 [M-%] 100.0	
	11.2 [M-%] 98.0	-8/+5
	8.0 [M-%] 83.0	
	5.6 [M-%] 70.0	
	4.0 [M-%] 60.0	± 7
	2.0 [M-%] 42.0	± 6
	1.0 [M-%] 28.0	± 4
	0.5 [M-%] 19.0	
	0.25 [M-%] 14.0	
	0.125 [M-%] 11.0	
	0.063 [M-%] 8.0	± 2



Datum: **21.01.2025**
 Stempel / Unterschrift
 Belagswerk
FBB
 Frischbeton- + Baustoff AG
 HINWIL
 Postfach, 8494 SAUMA ZH

Datum: **21.01.2025**
 Stempel / Unterschrift
 Akkreditiertes Labor
CONSULTEST AG
 Deisrütistrasse 11
 CH-8472 Ohringen

Datum:
 Stempel / Unterschrift
 Unternehmer