



Lieferwerk:

FBB - Werk Kloten

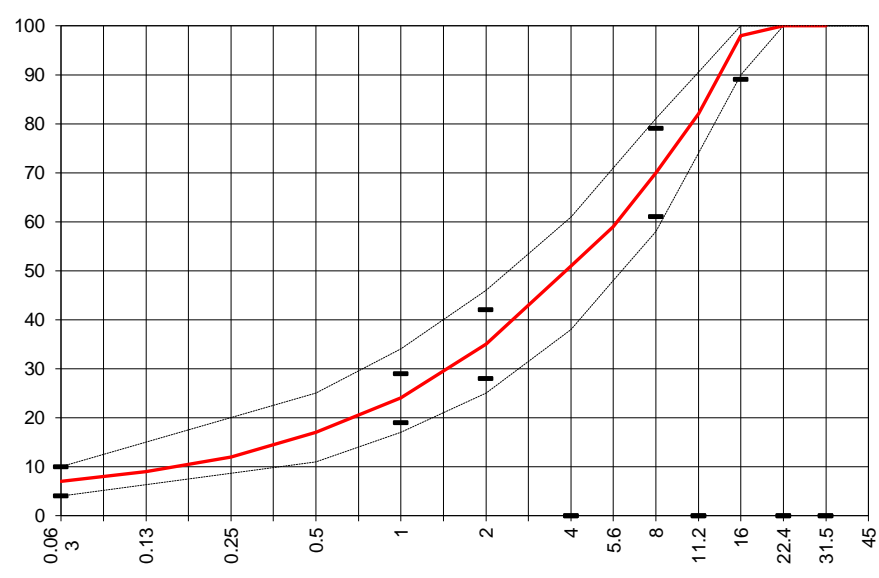
Prüfstelle:

Consultest AG

**Walzasphalt - Deklaration 2025 AC B 16 H**

Mischgutangaben	Sollwerte	Anforderungen	Code:	1622
Bindemittel:				
Ziel-Bitumen	<b>PmB 25/55-65 CH-E</b>			
- $\Sigma$ lösl. Bindemittelgehalt M-%	<b>4.9</b>	Toleranz EW = $\pm 0.6$		
Zugabebitumen	<b>PmB 25/55-65 CH-E</b>			
Rückgewinnung aus Mischgut:				
- Penetration: min. [1/10 mm]	<b>20</b>			
- Penetration: max. [1/10 mm]	<b>50</b>			
- Erweichungspunkt R+K: min.	<b>60</b>			
- Erweichungspunkt R+K: max.	<b>80</b>			
- Elastische Rückstellung [%]	<b><math>\geq 50</math></b>			
Mineralstoffe Herkunft:				
- Füller	<b>Eigenfüller</b>			
- Kalkhydrat	<b>---</b>			
- feine Gesteinskörnung	<b>Rafzerfeld</b>			
- grobe Gesteinskörnung	<b>Rafzerfeld</b>			
- Mineralanteil Sand $\leq 2.0$ mm	<b>33 M-%</b>			
- Mineralanteil Splitte $\geq 2.0$ mm	<b>67 M-%</b>			
Mineralkategorie	<b>C 70/10</b>	C 70/10		
Splitt aus Ausbauasphalt gewonnen				
- Sekundärsplitt M-%	<b>10</b>			
Recycling-Granulat				
- Kaltzugabe M-%				
- Warmzugabe M-%	<b>50</b>			
Marshall-Werte:				
- Verdichtungstemperatur	<b>155°C</b>			
- Raumdichte kg/m <sup>3</sup>	<b>~ 2391</b>			
- Rohdichte kg/m <sup>3</sup>	<b>~ 2501</b>			
- Hohlraumgehalt V <sub>m</sub> , Vol-%	<b>4.4</b>	3.0...6.0		
- Hohlraumfüllungsgrad V <sub>FB</sub> , %	<b>72</b>	---		
- Stabilität S kN	<b>14</b>	---		
- Fließen F, mm	<b>2.6</b>	---		
Bei H und S Belägen:				
Spurrinentest LCPC [29]				
- 10000 Prüfzyklen %	<b>---</b>	---		
- 30000 Prüfzyklen %	<b>5.0</b>	$\leq 7.5$		
Wasserempfindlichkeit %	<b>96.0</b>	$\geq 70$		
Korngrößenverteilung:	mm	Toleranz		
- Einzelwerte Siebdurchgang	45.0 [M-%] <b>100</b>			
	31.5 [M-%] <b>100</b>			
	22.4 [M-%] <b>100.0</b>			
	16.0 [M-%] <b>98.0</b>	-9/+5		
	11.2 [M-%] <b>82.0</b>			
	8.0 [M-%] <b>70.0</b>	$\pm 9$		
	5.6 [M-%] <b>59.0</b>			
	4.0 [M-%] <b>51.0</b>			
	2.0 [M-%] <b>35.0</b>	$\pm 7$		
	1.0 [M-%] <b>24.0</b>	$\pm 5$		
	0.5 [M-%] <b>17.0</b>			
	0.25 [M-%] <b>12.0</b>			
	0.125 [M-%] <b>9.0</b>			
	0.063 [M-%] <b>7.0</b>	$\pm 3$		

Typprüfung		erfüllt
Nummer:	<b>0102-23-30, 10687/23</b>	<b>ja</b>
gültig bis:	<b>Dezember 2028</b>	
Konformitätserklärung		<b>ja</b>



Datum: 21.01.2025  
 Stempel / Unterschrift  
 Belagswerk  
**FBB**  
 Frischbeton- + Baustoff AG  
 HINWIL  
 Postfach, 8494 SAUMA ZH

Datum: 21.01.2025  
 Stempel / Unterschrift  
 Akkreditiertes Labor  
**CONSULTEST AG**  
 Deisrütistrasse 11  
 CH-8472 Ohringen

Datum:  
 Stempel / Unterschrift  
 Unternehmer