



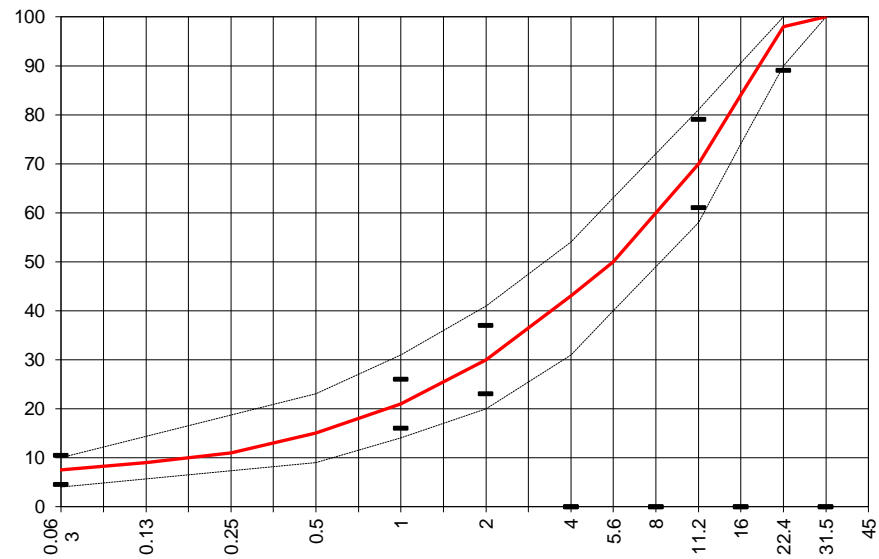
Lieferwerk: **FBB - Werk Kloten** Prüfstelle: **Consultest AG**

Walzasphalt - Deklaration 2025 AC EME 22 C1

Mischgutangaben	Sollwerte	Anforderungen	Code:	1728
Bindemittel:				
Ziel-Bitumen	PmB 25/55-80 CH-E			
- Σ lösl. Bindemittelgehalt M-%	4.6	Toleranz EW = ± 0.6		
Zugabebitumen	PmB 45/80-80 CH-E			
Rückgewinnung aus Mischgut:				
- Penetration: min. [1/10 mm]	20			
- Penetration: max. [1/10 mm]	35			
- Erweichungspunkt R+K: min.	≥ 70			
- Erweichungspunkt R+K: max.	---			
- Elastische Rückstellung [%]	≥ 50			
Mineralstoffe Herkunft:				
- Füller	Eigenfüller			
- Kalkhydrat	---			
- feine Gesteinskörnung	Rafzerfeld			
- grobe Gesteinskörnung	Rafzerfeld			
- Mineralanteil Sand ≤ 2.0 mm	30 M-%			
- Mineralanteil Splitte ≥ 2.0 mm	70 M-%			
Mineralkategorie	C 90/1	C 90/1		
Spplitt aus Ausbaupasphalt gewonnen				
- Sekundärsplitt M-%	10			
Recycling-Granulat				
- Kaltzugabe M-%				
- Warmzugabe M-%	40			
Marshall-Werte:				
- Verdichtungstemperatur	175°C			
- Raumdichte kg/m ³	~ 2416			
- Rohdichte kg/m ³	~ 2516			
- Hohlraumgehalt V _m , Vol-%	4	3.0...6.0		
- Hohlraumfüllungsgrad V _{FB} , %	72.2	---		
- Stabilität S kN	15.2	---		
- Fließen F, mm	2.9	---		
Bei H und S Belägen:				
Spurrinentest LCPC [29]				
- 10000 Prüfzyklen %	---	---		
- 30000 Prüfzyklen %	2.50	≤ 5.0		
Wasserempfindlichkeit %	95.0	≥ 70		

Typprüfung		erfüllt
Nummer:	0102-22-22, 10050/22	ja
gültig bis:	Februar 2028	
Konformitätserklärung		ja

Korngrößenverteilung:	mm	Toleranz
- Einzelwerte Siebdurchgang	45.0 [M-%] 100	
	31.5 [M-%] 100	
	22.4 [M-%] 98.0	-9/+5
	16.0 [M-%] 84.0	
	11.2 [M-%] 70.0	± 9
	8.0 [M-%] 60.0	
	5.6 [M-%] 50.0	
	4.0 [M-%] 43.0	
	2.0 [M-%] 30.0	± 7
	1.0 [M-%] 21.0	± 5
	0.5 [M-%] 15.0	
	0.25 [M-%] 11.0	
	0.125 [M-%] 9.0	
	0.063 [M-%] 7.5	± 3



Datum: **21.01.2025**
 Stempel / Unterschrift
 Belagswerk
FBB
 Frischbeton- + Baustoff AG
 HINWIL
 Postfach, 8494 SAUMA ZH

Datum: **21.01.2025**
 Stempel / Unterschrift
 Akkreditiertes Labor
CONSULTEST AG
 Deisrütistrasse 11
 CH-8472 Ohringen

Datum:
 Stempel / Unterschrift
 Unternehmer