



Lieferwerk:

FBB - Werk Kloten

Prüfstelle:

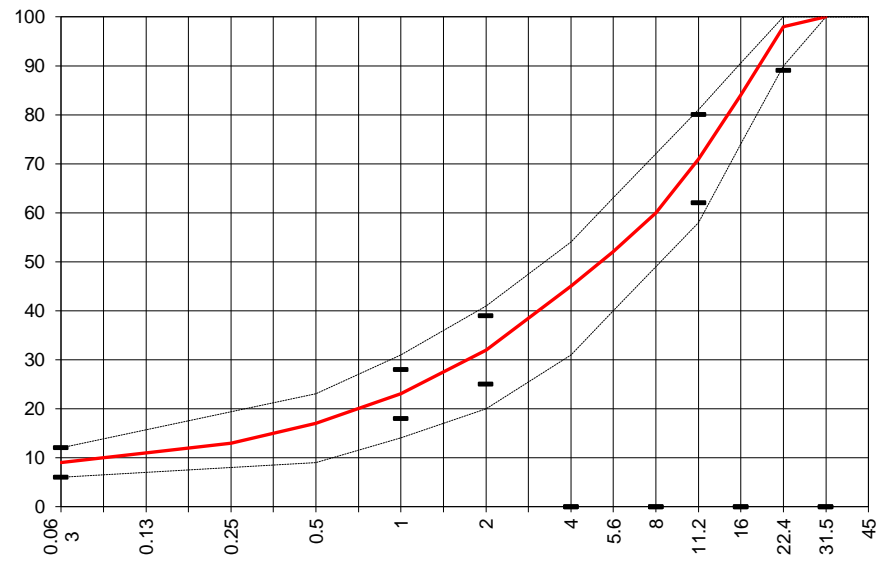
Consultest AG

**Walzasphalt - Deklaration 2025 AC EME 22 C2**

Mischgutangaben	Sollwerte	Anforderungen	Code:	1327
Bindemittel:				
Ziel-Bitumen	10/20			
- ∑ lösl. Bindemittelgehalt M-%	5.3	Toleranz EW = ± 0.6		
Zugabebitumen	10/20			
Rückgewinnung aus Mischgut:				
- Penetration: min. [1/10 mm]	6			
- Penetration: max. [1/10 mm]	16			
- Erweichungspunkt R+K: min.	60			
- Erweichungspunkt R+K: max.	85			
- Elastische Rückstellung [%]	---			
Mineralstoffe Herkunft:				
- Füller	Eigenfüller			
- Kalkhydrat	---			
- feine Gesteinskörnung	Rafzerfeld			
- grobe Gesteinskörnung	Rafzerfeld			
- Mineralanteil Sand ≤ 2.0 mm	32 M-%			
- Mineralanteil Splitte ≥ 2.0 mm	68 M-%			
Mineralkategorie	C 90/1	C 90/1		
Splitt aus Ausbaupasphalt gewonnen				
- Sekundärsplitt M-%	20			
Recycling-Granulat				
- Kaltzugabe M-%				
- Warmzugabe M-%	40			
Marshall-Werte:				
- Verdichtungstemperatur	175°C			
- Raumdichte kg/m <sup>3</sup>	~ 2409			
- Rohdichte kg/m <sup>3</sup>	~ 2483			
- Hohlraumgehalt V <sub>m</sub> , Vol-%	3	1.0...4.0		
- Hohlraumfüllungsgrad VFB, %	86.3	---		
- Stabilität S kN	16.5	---		
- Fließen F, mm	3.5	---		
Bei H und S Belägen:				
Spurrinentest LCPC [29]				
- 10000 Prüfzyklen %	---	---		
- 30000 Prüfzyklen %	7.0	≤ 7.5		
Wasserempfindlichkeit %	97.0	≥ 70		

Typprüfung		erfüllt
Nummer:	0102-21-2, 02707/21	Ja
gültig bis:	Juni 2026	
Konformitätserklärung		Ja

Korngrößenverteilung:	mm	Toleranz
- Einzelwerte Siebdurchgang	45.0 [M-%] 100	
	31.5 [M-%] 100	
	22.4 [M-%] 98.0	-9/+5
	16.0 [M-%] 84.0	
	11.2 [M-%] 71.0	± 9
	8.0 [M-%] 60.0	
	5.6 [M-%] 52.0	
	4.0 [M-%] 45.0	
	2.0 [M-%] 32.0	± 7
	1.0 [M-%] 23.0	± 5
	0.5 [M-%] 17.0	
	0.25 [M-%] 13.0	
	0.125 [M-%] 11.0	
	0.063 [M-%] 9.0	± 3



Datum: 21.01.2025

Stempel / Unterschrift  
Belagswerk

**FBB**  
Frischbeton- + Baustoff AG  
HINWIL  
Postfach, 8494 SAUMA ZH

Datum: 21.01.2025

Stempel / Unterschrift  
Akkreditiertes Labor

**CONSULTEST AG**  
Deisrütistrasse 11  
CH-8472 Ohringen

Datum:

Stempel / Unterschrift  
Unternehmer