



Lieferwerk:

FBB - Werk Kloten

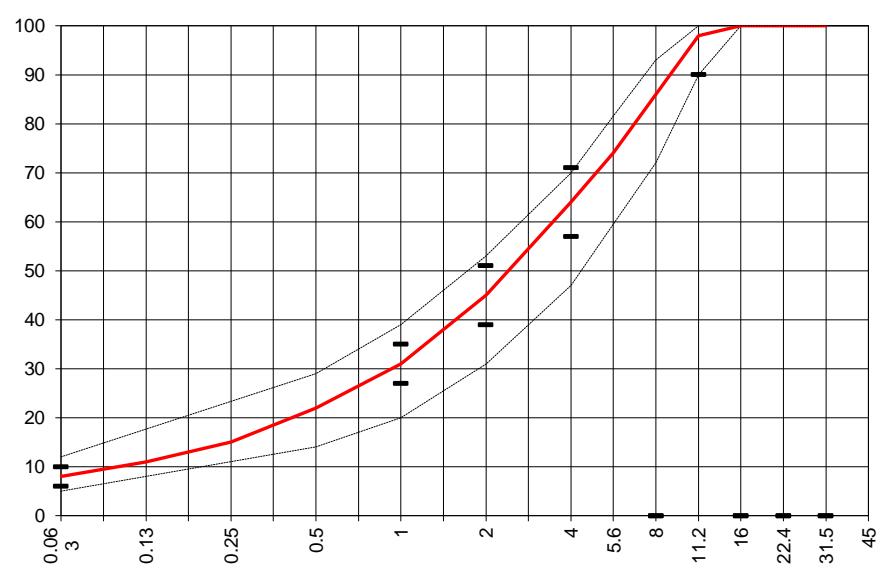
Prüfstelle:

Consultest AG

**Walzasphalt - Deklaration 2025 AC T 11 L**

Mischgutangaben	Sollwerte	Anforderungen	Code:	1215
Bindemittel:				
Ziel-Bitumen	70/100			
- $\Sigma$ lösl. Bindemittelgehalt M-%	5.5	Toleranz EW = $\pm 0.5$		
Zugabebitumen	160/220			
Rückgewinnung aus Mischgut:				
- Penetration: min. [1/10 mm]	35			
- Penetration: max. [1/10 mm]	75			
- Erweichungspunkt R+K: min.	47			
- Erweichungspunkt R+K: max.	62			
- Elastische Rückstellung [%]	---			
Mineralstoffe Herkunft:				
- Füller	Eigenfüller			
- Kalkhydrat	---			
- feine Gesteinskörnung	Rafzerfeld			
- grobe Gesteinskörnung	Rafzerfeld			
- Mineralanteil Sand $\leq 2.0$ mm	45 M-%			
- Mineralanteil Splitte $\geq 2.0$ mm	55 M-%			
Mineralkategorie	C 50/30	C 50/30		
Splitt aus Ausbauasphalt gewonnen				
- Sekundärsplitt M-%	20			
Recycling-Granulat				
- Kaltzugabe M-%				
- Warmzugabe M-%	60			
Marshall-Werte:				
- Verdichtungstemperatur	145°C			
- Raumdichte kg/m <sup>3</sup>	~ 2390			
- Rohdichte kg/m <sup>3</sup>	~ 2479			
- Hohlraumgehalt V <sub>m</sub> , Vol-%	3.6	2.0...5.0		
- Hohlraumfüllungsgrad VFB, %	72	$\leq 83$		
- Stabilität S kN	10	$\geq 5.0$		
- Fliesen F, mm	2	2...4		
Bei H und S Belägen:				
Spurrinntest LCPC [29]				
- 10000 Prüfzyklen %	---	---		
- 30000 Prüfzyklen %	---	---		
Wasserempfindlichkeit %	97.0	$\geq 70$		
Korngrößenverteilung:	mm	Toleranz		
- Einzelwerte Siebdurchgang	45.0 [M-%] 100			
	31.5 [M-%] 100			
	22.4 [M-%] 100			
	16.0 [M-%] 100			
	11.2 [M-%] 98	-8/+5		
	8.0 [M-%] 86			
	5.6 [M-%] 74			
	4.0 [M-%] 64	$\pm 7$		
	2.0 [M-%] 45	$\pm 6$		
	1.0 [M-%] 31	$\pm 4$		
	0.5 [M-%] 22			
	0.25 [M-%] 15			
	0.125 [M-%] 11			
	0.063 [M-%] 8.0	$\pm 2$		

Typprüfung		erfüllt
Nummer:	Keine	ja
gültig bis:		
Konformitätserklärung		ja



Datum: 21.01.2025  
 Stempel / Unterschrift  
 Belagswerk  
**FBB**  
 Frischbeton- + Baustoff AG  
 HINWIL  
 Postfach, 8494 SAUMA ZH

Datum: 21.01.2025  
 Stempel / Unterschrift  
 Akkreditiertes Labor  
**CONSULTEST AG**  
 Deisrütistrasse 11  
 CH-8472 Ohringen

Datum:  
 Stempel / Unterschrift  
 Unternehmer