



Lieferwerk:

FBB - Werk Kloten

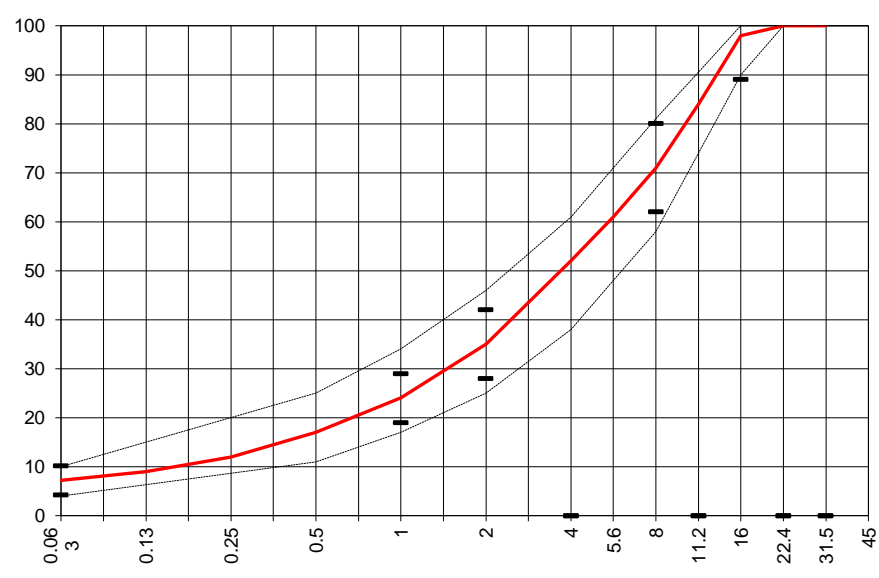
Prüfstelle:

Consultest AG

**Walzasphalt - Deklaration 2025 AC T 16 S**

Mischgutangaben	Sollwerte	Anforderungen	Code:	1321
Bindemittel:				
Ziel-Bitumen	50/70			
- $\Sigma$ lösl. Bindemittelgehalt M-%	4.7	Toleranz EW = $\pm 0.6$		
Zugabebitumen	160/220	250/330		
Rückgewinnung aus Mischgut:				
- Penetration: min. [1/10 mm]	25			
- Penetration: max. [1/10 mm]	55			
- Erweichungspunkt R+K: min.	50			
- Erweichungspunkt R+K: max.	65			
- Elastische Rückstellung [%]	---			
Mineralstoffe Herkunft:				
- Füller	Eigenfüller			
- Kalkhydrat	---			
- feine Gesteinskörnung	Rafzerfeld			
- grobe Gesteinskörnung	Rafzerfeld			
- Mineralanteil Sand $\leq 2.0$ mm	35 M-%			
- Mineralanteil Splitte $\geq 2.0$ mm	65 M-%			
Mineralkategorie	C 70/10	C 70/10		
Splitt aus Ausbauasphalt gewonnen				
- Sekundärsplitt M-%	10			
Recycling-Granulat				
- Kaltzugabe M-%				
- Warmzugabe M-%	70			
Marshall-Werte:				
- Verdichtungstemperatur	145°C			
- Raumdichte kg/m <sup>3</sup>	~ 2393			
- Rohdichte kg/m <sup>3</sup>	~ 2509			
- Hohlraumgehalt V <sub>m</sub> , Vol-%	4.6	3.0...6.0		
- Hohlraumfüllungsgrad V <sub>FB</sub> , %	72.8	---		
- Stabilität S kN	12.7	---		
- Fließen F, mm	2.6	---		
Bei H und S Belägen:				
Spurrinntest LCPC [29]				
- 10000 Prüfzyklen %	8	$\leq 10$		
- 30000 Prüfzyklen %	---	---		
Wasserempfindlichkeit %	95.0	$\geq 70$		
Korngrößenverteilung:	mm	Toleranz		
- Einzelwerte Siebdurchgang	45.0 [M-%] 100			
	31.5 [M-%] 100			
	22.4 [M-%] 100.0			
	16.0 [M-%] 98.0	-9/+5		
	11.2 [M-%] 84.0			
	8.0 [M-%] 71.0	$\pm 9$		
	5.6 [M-%] 61.0			
	4.0 [M-%] 52.0			
	2.0 [M-%] 35.0	$\pm 7$		
	1.0 [M-%] 24.0	$\pm 5$		
	0.5 [M-%] 17.0			
	0.25 [M-%] 12.0			
	0.125 [M-%] 9.0			
	0.063 [M-%] 7.2	$\pm 3$		

Typprüfung		erfüllt
Nummer:	0102-23-30, 10690/23	ja
gültig bis:	November 2028	
Konformitätserklärung		ja



Datum: 21.01.2025  
 Stempel / Unterschrift  
 Belagswerk  
**FBB**  
 Frischbeton- + Baustoff AG  
 HINWIL  
 Postfach, 8494 SAUMA ZH

Datum: 21.01.2025  
 Stempel / Unterschrift  
 Akkreditiertes Labor  
**CONSULTEST AG**  
 Deisrütistrasse 11  
 CH-8472 Ohringen

Datum:  
 Stempel / Unterschrift  
 Unternehmer