



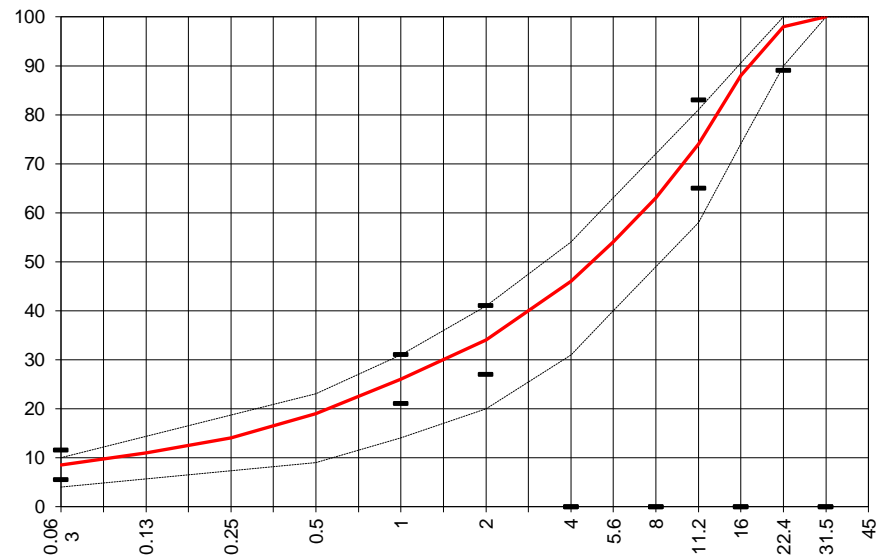
Lieferwerk: **FBB - Werk Kloten** Prüfstelle: **Consultest AG**

**Walzasphalt - Deklaration 2025 AC T 22 L**

Mischgutangaben	Sollwerte	Anforderungen	Code:	1223
Bindemittel:				
Ziel-Bitumen	<b>70/100</b>			
- $\Sigma$ lösl. Bindemittelgehalt M-%	<b>4.4</b>	Toleranz EW = $\pm 0.6$		
Zugabebitumen	<b>650/900</b>			
Rückgewinnung aus Mischgut:				
- Penetration: min. [1/10 mm]	<b>35</b>			
- Penetration: max. [1/10 mm]	<b>75</b>			
- Erweichungspunkt R+K: min.	<b>47</b>			
- Erweichungspunkt R+K: max.	<b>62</b>			
- Elastische Rückstellung [%]	<b>---</b>			
Mineralstoffe Herkunft:				
- Füller	<b>Eigenfüller</b>			
- Kalkhydrat	<b>---</b>			
- feine Gesteinskörnung	<b>Rafzerfeld</b>			
- grobe Gesteinskörnung	<b>Rafzerfeld</b>			
- Mineralanteil Sand $\leq 2.0$ mm	<b>35 M-%</b>			
- Mineralanteil Splitte $\geq 2.0$ mm	<b>65 M-%</b>			
Mineralkategorie	<b>C 50/30</b>	C 50/30		
Splitt aus Ausbauasphalt gewonnen				
- Sekundärsplitt M-%	<b>10</b>			
Recycling-Granulat				
- Kaltzugabe M-%				
- Warmzugabe M-%	<b>70</b>			
Marshall-Werte:				
- Verdichtungstemperatur	<b>145°C</b>			
- Raumdichte kg/m <sup>3</sup>	<b>~ 2414</b>			
- Rohdichte kg/m <sup>3</sup>	<b>~ 2520</b>			
- Hohlraumgehalt V <sub>m</sub> , Vol-%	<b>4.2</b>	2.0...5.0		
- Hohlraumfüllungsgrad VFB, %	<b>72.2</b>	$\leq 83$		
- Stabilität S kN	<b>13.3</b>	$\geq 5.0$		
- Fließen F, mm	<b>2.8</b>	2...4		
Bei H und S Belägen:				
Spurrinntest LCPC [29]				
- 10000 Prüfzyklen %	<b>---</b>	---		
- 30000 Prüfzyklen %	<b>---</b>	---		
Wasserempfindlichkeit %	<b>94.0</b>	$\geq 70$		

Typprüfung		<b>erfüllt</b>
Nummer:	<b>0102-24-25, 09620/24</b>	<b>ja</b>
gültig bis:	<b>Oktober 2029</b>	<b>ja</b>
Konformitätserklärung		<b>ja</b>

Korngrößenverteilung:	mm	Toleranz
- Einzelwerte Siebdurchgang	45.0 [M-%] <b>100</b>	
	31.5 [M-%] <b>100</b>	
	22.4 [M-%] <b>98.0</b>	-9/+5
	16.0 [M-%] <b>88.0</b>	
	11.2 [M-%] <b>74.0</b>	$\pm 9$
	8.0 [M-%] <b>63.0</b>	
	5.6 [M-%] <b>54.0</b>	
	4.0 [M-%] <b>46.0</b>	
	2.0 [M-%] <b>34.0</b>	$\pm 7$
	1.0 [M-%] <b>26.0</b>	$\pm 5$
	0.5 [M-%] <b>19.0</b>	
	0.25 [M-%] <b>14.0</b>	
	0.125 [M-%] <b>11.0</b>	
	0.063 [M-%] <b>8.5</b>	$\pm 3$



Datum: **21.01.2025**  
 Stempel / Unterschrift  
 Belagswerk  
**FBB**  
 Frischbeton- + Baustoff AG  
 HINWIL  
 Postfach, 8494 SAUMA ZH

Datum: **21.01.2025**  
 Stempel / Unterschrift  
 Akkreditiertes Labor  
**CONSULTEST AG**  
 Deisrütistrasse 11  
 CH-8472 Ohringen

Datum:  
 Stempel / Unterschrift  
 Unternehmer