



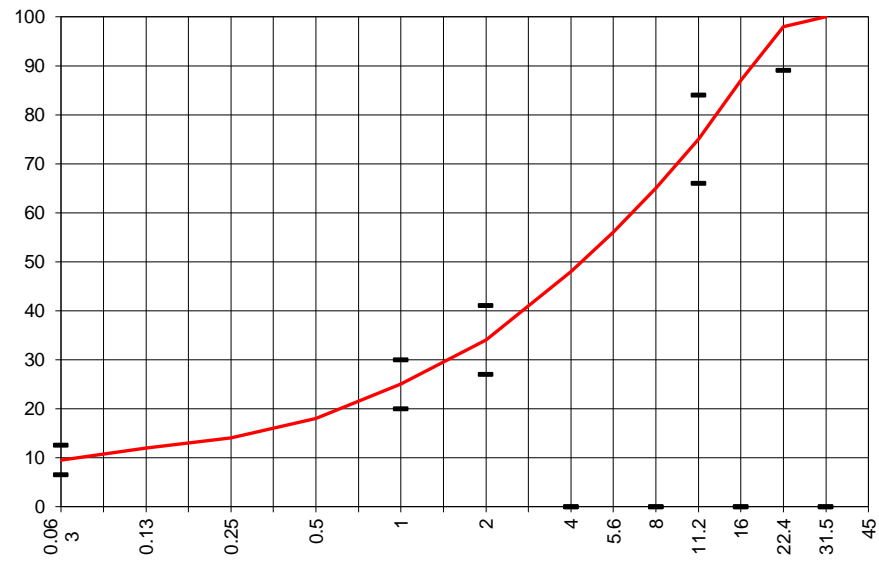
Lieferwerk: **FBB - Werk Kloten** Prüfstelle: **Consultest AG**

Walzasphalt - Deklaration 2025 AC T 22 Oekophalt Plus

Mischgutangaben	Sollwerte	Anforderungen	Code:	2324
Bindemittel:				
Ziel-Bitumen	50/70			
- Σ lösl. Bindemittelgehalt M-%	4.4	Toleranz EW = ± 0.6		
Zugabebitumen	650/900			
Rückgewinnung aus Mischgut:				
- Penetration: min. [1/10 mm]	25			
- Penetration: max. [1/10 mm]	55			
- Erweichungspunkt R+K: min.	50			
- Erweichungspunkt R+K: max.	65			
- Elastische Rückstellung [%]	---			
Mineralstoffe Herkunft:				
- Füller	Eigenfüller			
- Kalkhydrat	---			
- feine Gesteinskörnung	Rafzerfeld			
- grobe Gesteinskörnung	Rafzerfeld			
- Mineralanteil Sand ≤ 2.0 mm	33 M-%			
- Mineralanteil Splitte ≥ 2.0 mm	67 M-%			
Mineralkategorie	C 50/30	C 50/30		
Splitt aus Ausbauasphalt gewonnen				
- Sekundärsplitt M-%	10			
Recycling-Granulat				
- Kaltzugabe M-%				
- Warmzugabe M-%	90			
Marshall-Werte:				
- Verdichtungstemperatur	145°C			
- Raumdichte kg/m ³	~ 2422			
- Rohdichte kg/m ³	~ 2529			
- Hohlraumgehalt V _m , Vol-%	4.2	3.0...6.0		
- Hohlraumfüllungsgrad VFB, %	75.4	≤ 80		
- Stabilität S kN	13.9	≥ 7.5		
- Fliesen F, mm	2.7	1.5...3.5		
Bei H und S Belägen:				
Spurrinntest LCPC [29]				
- 10000 Prüfzyklen %	---	---		
- 30000 Prüfzyklen %	---	---		
Wasserempfindlichkeit %	93.0	---		

Typprüfung		erfüllt
Nummer:	0051-15-8	
gültig bis:	kein Normbelag	
Konformitätserklärung		ja

Korngrößenverteilung:	mm	Toleranz
- Einzelwerte Siebdurchgang	45.0 [M-%] 100	
	31.5 [M-%] 100	
	22.4 [M-%] 98	-9/+5
	16.0 [M-%] 87	
	11.2 [M-%] 75	± 9
	8.0 [M-%] 65	
	5.6 [M-%] 56	
	4.0 [M-%] 48	
	2.0 [M-%] 34	± 7
	1.0 [M-%] 25	± 5
	0.5 [M-%] 18	
	0.25 [M-%] 14	
	0.125 [M-%] 12	
	0.063 [M-%] 9.5	± 3



Datum: 21.01.2025
 Stempel / Unterschrift
 Belagswerk
FBB
 Frischbeton- + Baustoff AG
 HINWIL
 Postfach, 8494 SAUMA ZH

Datum: 21.01.2025
 Stempel / Unterschrift
 Akkreditiertes Labor
CONSULTEST AG
 Deisrütistrasse 11
 CH-8472 Ohringen

Datum:
 Stempel / Unterschrift
 Unternehmer