



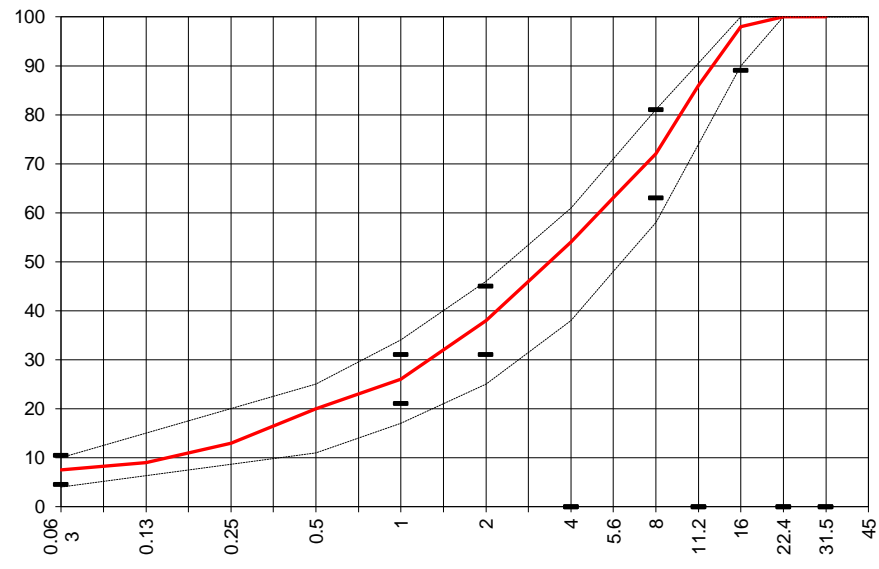
Lieferwerk: **FBB - Werk Kloten** Prüfstelle: **Consultest AG**

**Walzasphalt - Deklaration 2025 AC TDS 16 N**

Mischgutangaben	Sollwerte	Anforderungen	Code:	1279
Bindemittel:				
Ziel-Bitumen	<b>70/100</b>			
- $\Sigma$ lösl. Bindemittelgehalt M-%	<b>5.4</b>	Toleranz EW = $\pm 0.6$		
Zugabebitumen	<b>70/100</b>	<b>160/220</b>		
Rückgewinnung aus Mischgut:				
- Penetration: min. [1/10 mm]	<b>40</b>			
- Penetration: max. [1/10 mm]	<b>75</b>			
- Erweichungspunkt R+K: min.	<b>45</b>			
- Erweichungspunkt R+K: max.	<b>62</b>			
- Elastische Rückstellung [%]	<b>---</b>			
Mineralstoffe Herkunft:				
- Füller	<b>Eigenfüller</b>			
- Kalkhydrat	<b>---</b>			
- feine Gesteinskörnung	<b>Rafzerfeld</b>			
- grobe Gesteinskörnung	<b>Rafzerfeld</b>			
- Mineralanteil Sand $\leq 2.0$ mm	<b>38 M-%</b>			
- Mineralanteil Splitte $\geq 2.0$ mm	<b>62 M-%</b>			
Mineralkategorie	<b>C 70/10</b>	C 70/10		
Splitt aus Ausbaupasphalt gewonnen				
- Sekundärsplitt M-%	<b>20</b>			
Recycling-Granulat				
- Kaltzugabe M-%				
- Warmzugabe M-%	<b>40</b>			
Marshall-Werte:				
- Verdichtungstemperatur	<b>145°C</b>			
- Raumdichte kg/m <sup>3</sup>	<b>~ 2413</b>			
- Rohdichte kg/m <sup>3</sup>	<b>~ 2498</b>			
- Hohlraumgehalt V <sub>m</sub> , Vol-%	<b>3.4</b>	2.5...4.5		
- Hohlraumfüllungsgrad VFB, %	<b>78</b>	$\leq 80$		
- Stabilität S kN	<b>12.5</b>	$\geq 7.5$		
- Fliesen F, mm	<b>2.7</b>	2.0..4.0		
Bei H und S Belägen:				
Spurrinntest LCPC [29]				
- 10000 Prüfzyklen %	<b>---</b>	---		
- 30000 Prüfzyklen %	<b>---</b>	---		
Wasserempfindlichkeit %	<b>94.0</b>	$\geq 70$		

Typprüfung		<b>erfüllt</b>
Nummer:	<b>in Bearbeitung</b>	<b>ja</b>
gültig bis:		
Konformitätserklärung		<b>ja</b>

Korngrößenverteilung:	mm	Toleranz
- Einzelwerte Siebdurchgang	45.0 [M-%] <b>100</b>	
	31.5 [M-%] <b>100</b>	
	22.4 [M-%] <b>100</b>	
	16.0 [M-%] <b>98.0</b>	-9/+5
	11.2 [M-%] <b>86.0</b>	
	8.0 [M-%] <b>72.0</b>	$\pm 9$
	5.6 [M-%] <b>63.0</b>	
	4.0 [M-%] <b>54.0</b>	
	2.0 [M-%] <b>38.0</b>	$\pm 7$
	1.0 [M-%] <b>26.0</b>	$\pm 5$
	0.5 [M-%] <b>20.0</b>	
	0.25 [M-%] <b>13.0</b>	
	0.125 [M-%] <b>9.0</b>	
	0.063 [M-%] <b>7.5</b>	$\pm 3$



Datum: **21.01.2025**  
 Stempel / Unterschrift  
 Belagswerk  
**FBB**  
 Frischbeton- + Baustoff AG  
 HINWIL  
 Postfach, 8494 SAUMA ZH

Datum: **21.01.2025**  
 Stempel / Unterschrift  
 Akkreditiertes Labor  
**CONSULTEST AG**  
 Deisrütistrasse 11  
 CH-8472 Ohringen

Datum:  
 Stempel / Unterschrift  
 Unternehmer