



Lieferwerk:

FBB - Werk Kloten

Prüfstelle:

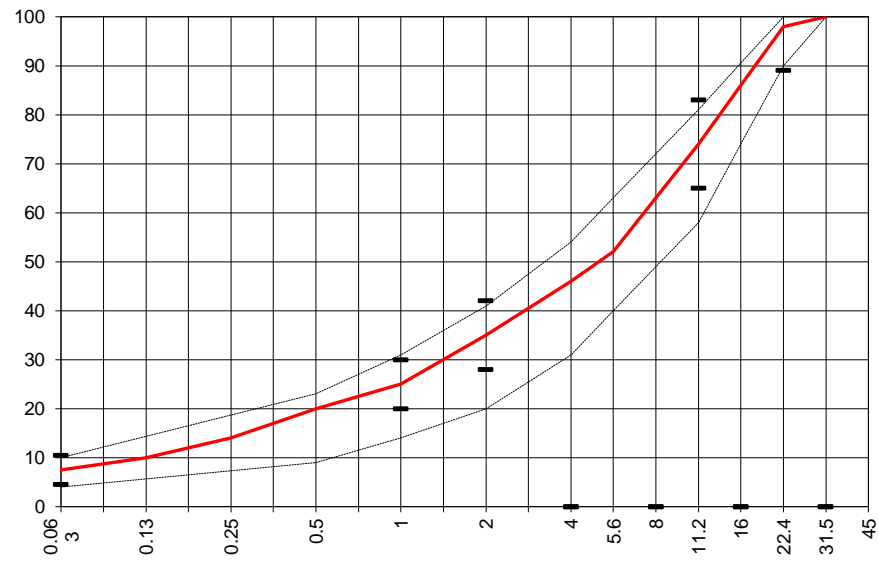
Consultest AG

**Walzasphalt - Deklaration 2025 AC TDS 22 N**

Mischgutangaben	Sollwerte	Anforderungen	Code:	1273
Bindemittel:				
Ziel-Bitumen	70/100			
- $\Sigma$ lösl. Bindemittelgehalt M-%	4.3	Toleranz EW = $\pm 0.6$		
Zugabebitumen	70/100	160/220		
Rückgewinnung aus Mischgut:				
- Penetration: min. [1/10 mm]	40			
- Penetration: max. [1/10 mm]	75			
- Erweichungspunkt R+K: min.	45			
- Erweichungspunkt R+K: max.	62			
- Elastische Rückstellung [%]	---			
Mineralstoffe Herkunft:				
- Füller	Eigenfüller			
- Kalkhydrat	---			
- feine Gesteinskörnung	Rafzerfeld			
- grobe Gesteinskörnung	Rafzerfeld			
- Mineralanteil Sand $\leq 2.0$ mm	35 M-%			
- Mineralanteil Splitte $\geq 2.0$ mm	65 M-%			
Mineralkategorie	C 50/30	C 50/30		
Splitt aus Ausbauasphalt gewonnen				
- Sekundärsplitt M-%	10			
Recycling-Granulat				
- Kaltzugabe M-%				
- Warmzugabe M-%	50			
Marshall-Werte:				
- Verdichtungstemperatur	145°C			
- Raumdichte kg/m <sup>3</sup>	~ 2426			
- Rohdichte kg/m <sup>3</sup>	~ 2524			
- Hohlraumgehalt V <sub>m</sub> , Vol-%	3.9	2.5...4.5		
- Hohlraumfüllungsgrad VFB, %	76	$\leq 80$		
- Stabilität S kN	14.3	$\geq 7.5$		
- Fliesen F, mm	3	2.0...4.0		
Bei H und S Belägen:				
Spurrinentest LCPC [29]				
- 10000 Prüfzyklen %	---	---		
- 30000 Prüfzyklen %	---	---		
Wasserempfindlichkeit %	97.0	$\geq 70$		

Typprüfung		erfüllt
Nummer:	in Bearbeitung	ja
gültig bis:		
Konformitätserklärung		ja

Korngrößenverteilung:	mm	Toleranz
- Einzelwerte Siebdurchgang	45.0 [M-%] 100	
	31.5 [M-%] 100	
	22.4 [M-%] 98	-9/+5
	16.0 [M-%] 86	
	11.2 [M-%] 74	$\pm 9$
	8.0 [M-%] 63	
	5.6 [M-%] 52	
	4.0 [M-%] 46	
	2.0 [M-%] 35	$\pm 7$
	1.0 [M-%] 25	$\pm 5$
	0.5 [M-%] 20	
	0.25 [M-%] 14	
	0.125 [M-%] 10	
	0.063 [M-%] 7.5	$\pm 3$



Datum: 21.01.2025

Stempel / Unterschrift  
Belagswerk

**FBB**  
Frischbeton- + Baustoff AG  
HINWIL  
Postfach, 8494 SAUMA ZH

Datum: 21.01.2025

Stempel / Unterschrift  
Akkreditiertes Labor

**CONSULTEST AG**  
Deisrütistrasse 11  
CH-8472 Ohringen

Datum:

Stempel / Unterschrift  
Unternehmer