



Lieferwerk: **FBB - Werk Kloten**

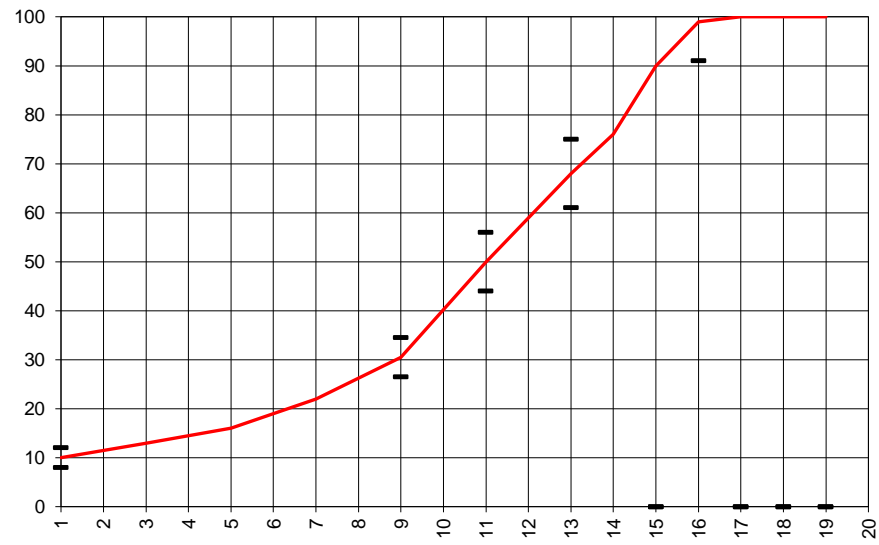
Prüfstelle: **FBB Hinwil**

Walzasphalt - Deklaration 2025 **Pumptrack 11**

Mischgutangaben	Sollwerte	Anforderungen	Code:	207
Bindemittel:				
Ziel-Bitumen	70/100			
- Σ lösl. Bindemittelgehalt M-%	6.6	Toleranz EW =		
Zugabebitumen	70/100			
Rückgewinnung aus Mischgut:				
- Penetration: min. [1/10 mm]	40			
- Penetration: max. [1/10 mm]	75			
- Erweichungspunkt R+K: min.	47			
- Erweichungspunkt R+K: max.	59			
- Elastische Rückstellung [%]	---			
Mineralstoffe Herkunft:				
- Füller	Eigenfüller			
- Kalkhydrat	---			
- feine Gesteinskörnung	Rafzerfeld			
- grobe Gesteinskörnung	Rafzerfeld			
- Mineralanteil Sand \leq 2.0 mm	50 M-%			
- Mineralanteil Splitte \geq 2.0 mm	50 M-%			
Mineralkategorie	C 70/10	C 70/10		
Spplitt aus Ausbauasphalt gewonnen				
- Sekundärsplitt M-%	20			
Recycling-Granulat				
- Kaltzugabe M-%				
- Warmzugabe M-%				
Marshall-Werte:				
- Verdichtungstemperatur	145°C			
- Raumdichte kg/m ³	~2.400			
- Rohdichte kg/m ³	~2.450			
- Hohlraumgehalt V _m , Vol-%	1.0...3.0			
- Hohlraumfüllungsgrad VFB, %	---			
- Stabilität S kN	---			
- Fliesen F, mm	---			
Bei H und S Belägen:				
Spurrinntest LCPC [29]				
- 10000 Prüfzyklen %	---			
- 30000 Prüfzyklen %	---			
Wasserempfindlichkeit %	---			

Typprüfung		erfüllt
Nummer:	Kein Normbelag	
gültig bis:		
Konformitätserklärung		ja

Korngrößenverteilung:	mm	Toleranz
- Einzelwerte Siebdurchgang	45.0 [M-%] 100	
	31.5 [M-%] 100	
	22.4 [M-%] 100	
	16.0 [M-%] 100	
	11.2 [M-%] 99	-8/+5
	8.0 [M-%] 90	
	5.6 [M-%] 76	
	4.0 [M-%] 68	± 7
	2.0 [M-%] 50	± 6
	1.0 [M-%] 31	± 4
	0.5 [M-%] 22	
	0.25 [M-%] 16	
	0.125 [M-%] 13	
	0.063 [M-%] 10.0	± 2



Datum: **21.01.2025**
 Stempel / Unterschrift
 Belagswerk
FBB
 Frischbeton- + Baustoff AG
 HINWIL
 Postfach, 8494 SAUMA ZH

Datum: **21.01.2025**
 Stempel / Unterschrift
 Akkreditiertes Labor
CONSULTEST AG
 Deisrütistrasse 11
 CH-8472 Ohringen

Datum:
 Stempel / Unterschrift
 Unternehmer